



SMB V74

Plačiai pritaikomas pasukimas

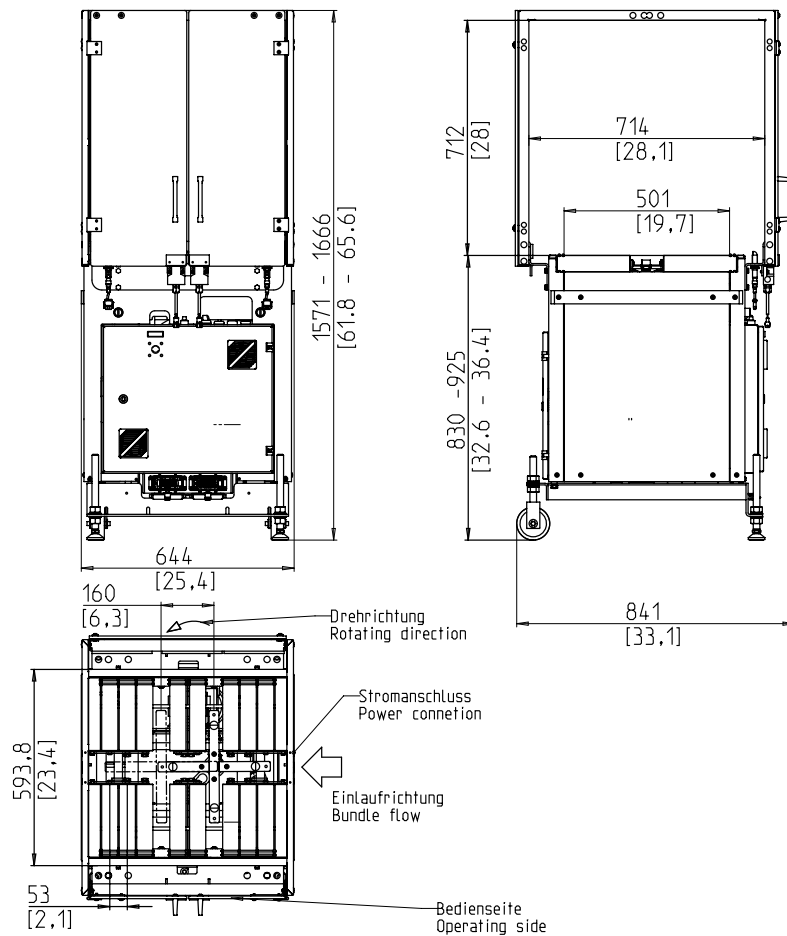


- Švelnus produkto pasukimas
- Aukštas našumas
- Lengva priežiūra
- Mažas nusidėvėjimas

ĮRANGA:

- Įeinančių ir išeinančių signalų pasikeitimas
- Elektros kabelis 3m ilgio
- Dvi organinio stiklo durelės su apsaugos davikliu.
- Švelnus ryšulio pasukimas gali būti aktyvuotas
- Stalo aukščio laipsniškas reguliavimas.
- **Daug konkrečių variantų, lengvai konfigūruojama**

SMB V74



TECHNINĖ SPECIFIKACIJA:

NAŠUMAS:

Paketų/min:	40
Esant diržinio konvejerio greičiui m/s:	1

PAKETAI:

Plotis, mm:	min. 240
Ilgis, mm:	min. 240
Paketo įstrižainė, mm:	max. 500
Priedas maks.:	600
Svoris, kg.:	max. 25

TRANSPORTAVIMO GREITIS:

m/s:	0,4 - 1,0
------	-----------

ELEKTROS ŠALTINIS:

208-500V; 3 AC; 50/60Hz;
Specialus volтажas galimas pagal pareikalavimą
TN ir TT tinklas

GALINGUMAS:

Bendras galingumas apytiksl., kW:	0,6
-----------------------------------	-----

SVORIS :

Bendras svoris apytiksl., kg.:	180
--------------------------------	-----

DARBINĖS SĄLYGOS:

Temperatūra °C [°F]:	+10 [50] - +40 [104]
----------------------	----------------------



Signode Packaging Systems GmbH

Markgrafenstraße 2 | D-95497 Goldkronach | Germany
Tel.: +49 (0) 9273 / 982-201 | Fax.: +49 (0) 9273 / 982-100
www.smb.biz | sales@smb.biz

