



# SMB V74

El plato giratorio de aplicación universal

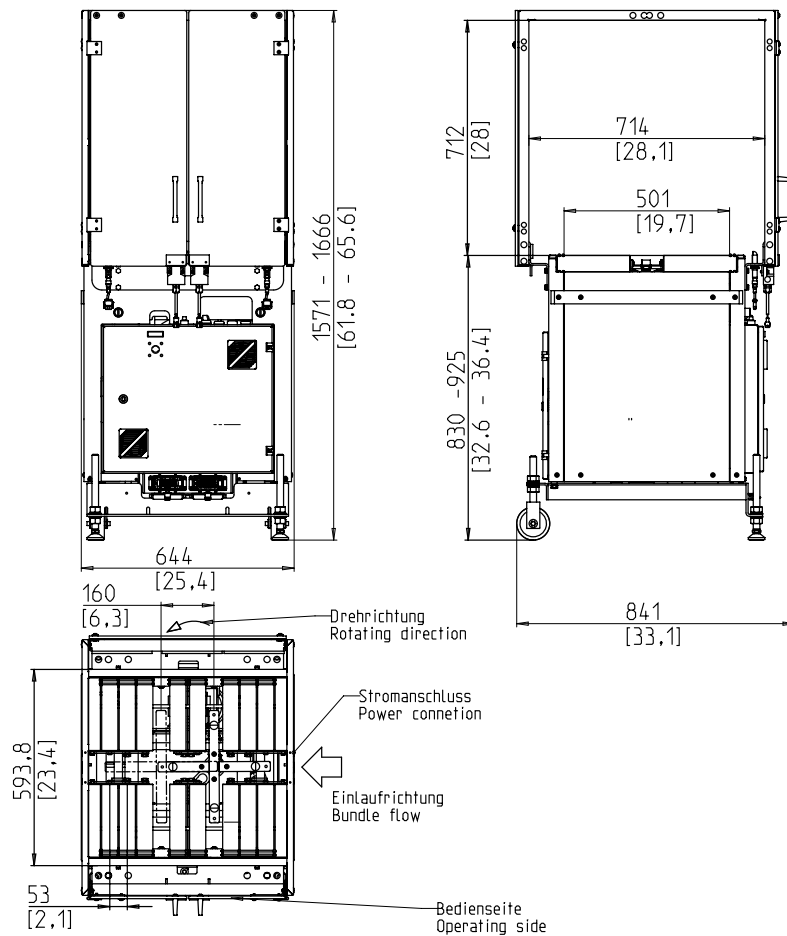


- A su vez suave de los haces
- Alta capacidad
- Bajo mantenimiento
- bajo desgaste

## EQUIPO:

- enclavamientos ascendentes y descendentes
- Cable de alimentación, de 3 m de longitud
- Dos puertas de plexiglás con interruptor de seguridad
- A su vez haz suave puede ser activado
- Altura de la mesa ajustable sin escala
- Muchas opciones específicas disponibles, fácilmente configurable

# SMB V74



## ESPECIFICACIÓN TÉCNICA:

### CAPACIDAD:

manojos: 40  
Con la velocidad de la correa de mesa en m: 1

### MANOJOS:

Ancho en mm: min. 240  
Longitud en mm: min. 240  
diagonales de haces en mm: max. 500  
max opcional.: 600  
Peso en kg: max. 25

### La velocidad de transporte:

m/s: 0,4 - 1,0

### FUENTE DE ALIMENTACIÓN:

208-500V; 3 AC; 50  
Tensiones especiales bajo pedido  
red TN y TT

### EL CONSUMO DE ENERGÍA:

aprox consumo total. en kW: 0,6

### PESO:

Peso total aprox. en kg: 180

### CONDICIONES DE OPERACIÓN:

Rango de temperatura en ° C [° F]: +10 [50] - +40 [104]



**Signode Packaging Systems GmbH**

Markgrafenstraße 2 | D-95497 Goldkronach | Germany  
Tel.: +49 (0) 9273 / 982-201 | Fax.: +49 (0) 9273 / 982-100  
www.smb.biz | sales@smb.biz

