



# SMB V74

Den universelt anvendelige turnstile turn

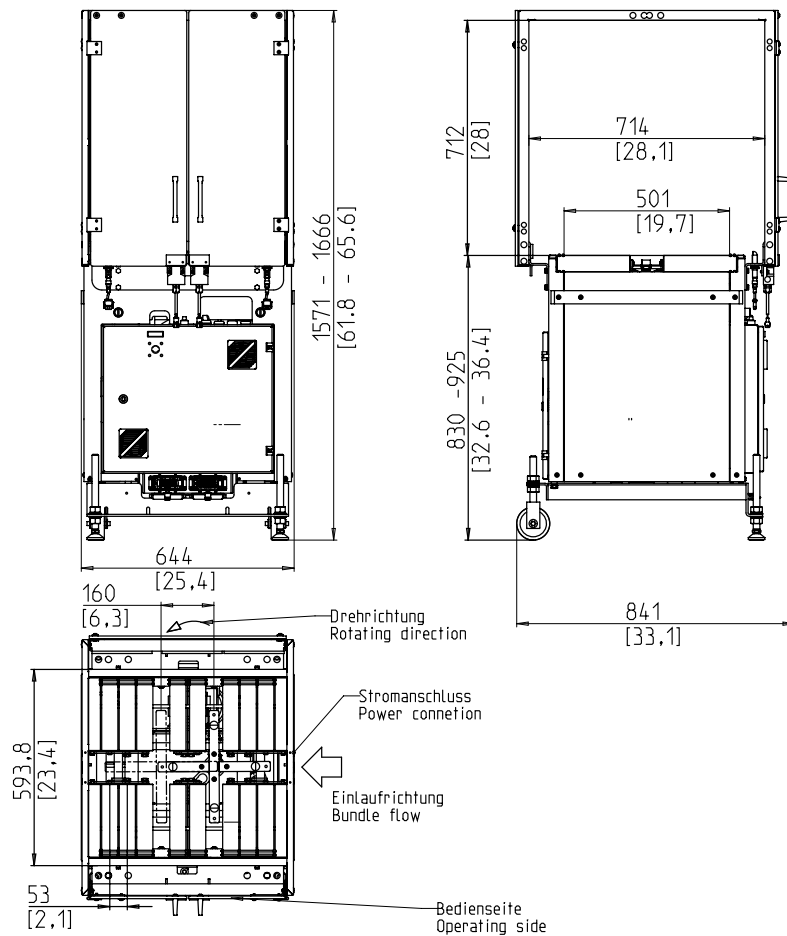


- Gentag rotation af produkterne
- Høj ydeevne
- lav vedligeholdelse
- slid

## UDSTYR:

- Infeed og outfeed timing
- Strømkabel, længde 3 m
- Plexiglas beskyttelse 2-dør med sikkerhedsfunktion
- Gentag pakkerotation kan skiftes
- Bordhøjde uendeligt justerbar
- Mange specifikke valgmuligheder, let konfigurerbare

# SMB V74



## TEKNISKE DATA:

### PERFORMANCE:

pakker: 40  
Ved bordhastighed i m: 1

### BUNDLES:

Bredde i mm: min. 240  
Længde i mm: min. 240  
Pakke diagonal i mm: max. 500  
Valgfri maks.: 600  
Vægt i kg: max. 25

### TRANSPORTHASTIGHEDER:

m/s: 0,4 - 1,0

### EL:

208-500V; 3 AC; 50  
Speciel spænding på forespørgsel  
TN og TT netværk

### AKTUELLE:

Strømforbrug i kW ca.: 0,6

### VÆGT:

Samlet vægt i kg ca.: 180

### BETINGELSER FOR BRUG:

Temperaturområde i ° C [° F]: +10 [50] - +40 [104]



A SIGNODE BRAND

## Signode Packaging Systems GmbH

Markgrafenstraße 2 | D-95497 Goldkronach | Germany  
Tel.: +49 (0) 9273 / 982-201 | Fax.: +49 (0) 9273 / 982-100  
www.smb.biz | sales@smb.biz

