

Univerzálně použitelné otočné zařízení

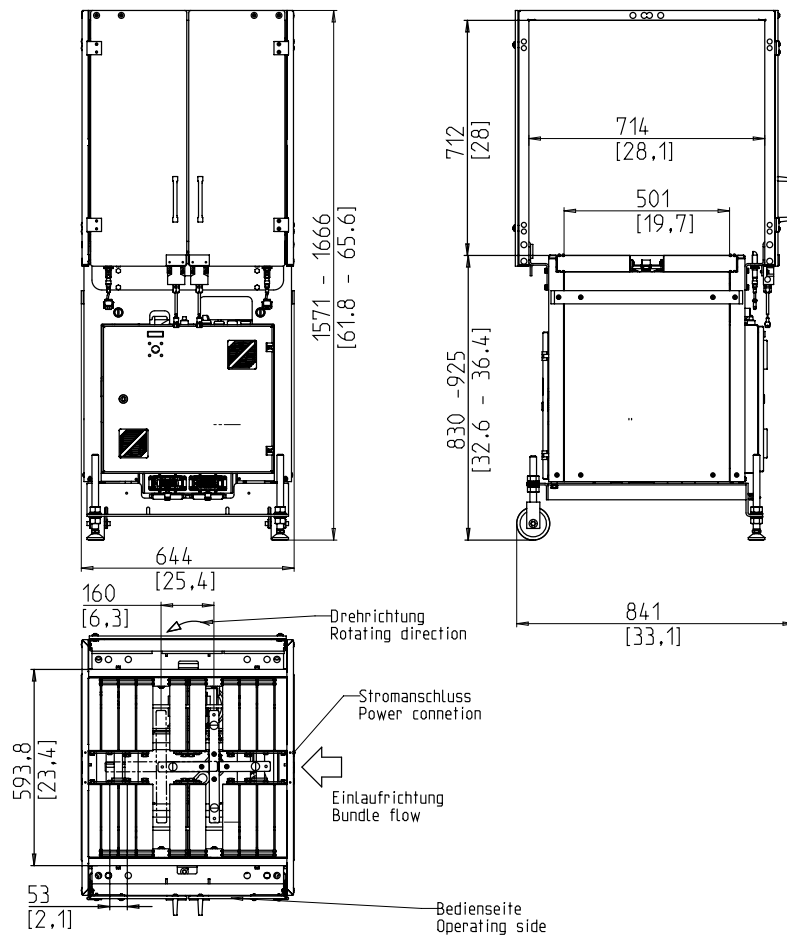


- Jemné otáčení produktů
- Vysoký výkon
- Nízké nároky na údržbu
- Nízké opotřebení

VÝBAVA STROJE:

- Blokování (řízení) vstupního a výstupního zařízení
- Napájecí kabel o délce 3 m
- Ochrana z plexiskla 2 x dveře s bezpečnostním spínačem
- Jemné otáčení balení lze přepínat
- Výška stolu je plynule nastavitelná
- Mnoho dostupných příslušenství, snadno konfigurovatelných

SMB V74



TECHNICKÁ SPECIFIKACE:

VÝKON:

| | |
|---------------------------|----|
| Balíky / min: | 40 |
| Při rychlosti pásů v m/s: | 1 |

Balík:

| | |
|------------------|----------|
| Šířka v mm: | min. 240 |
| Délka v mm: | min. 240 |
| Úhlopříčka v mm: | max. 500 |
| Volitelné max.: | 600 |
| Hmotnost v kg: | max. 25 |

RYCHLOST DOPRAVNÍKŮ:

| | |
|------|-----------|
| m/s: | 0,4 - 1,0 |
|------|-----------|

ELEKTRICKÉ NAPÁJENÍ:

208-500V; 3 AC; 50/60Hz;
Speciální napětí na vyžádání
TN a TT sítě

PŘÍKON:

| | |
|-----------------------------|-----|
| Spotřeba energie v kW cca.: | 0,6 |
|-----------------------------|-----|

HMOTNOST:

| | |
|-----------------------------|-----|
| Celková hmotnost v kg cca.: | 180 |
|-----------------------------|-----|

PODMÍNKY POUŽITÍ:

| | |
|----------------------------|----------------------|
| Rozsah teplot v ° C [° F]: | +10 [50] - +40 [104] |
|----------------------------|----------------------|