



## Uniwersalne obracanie pakietu

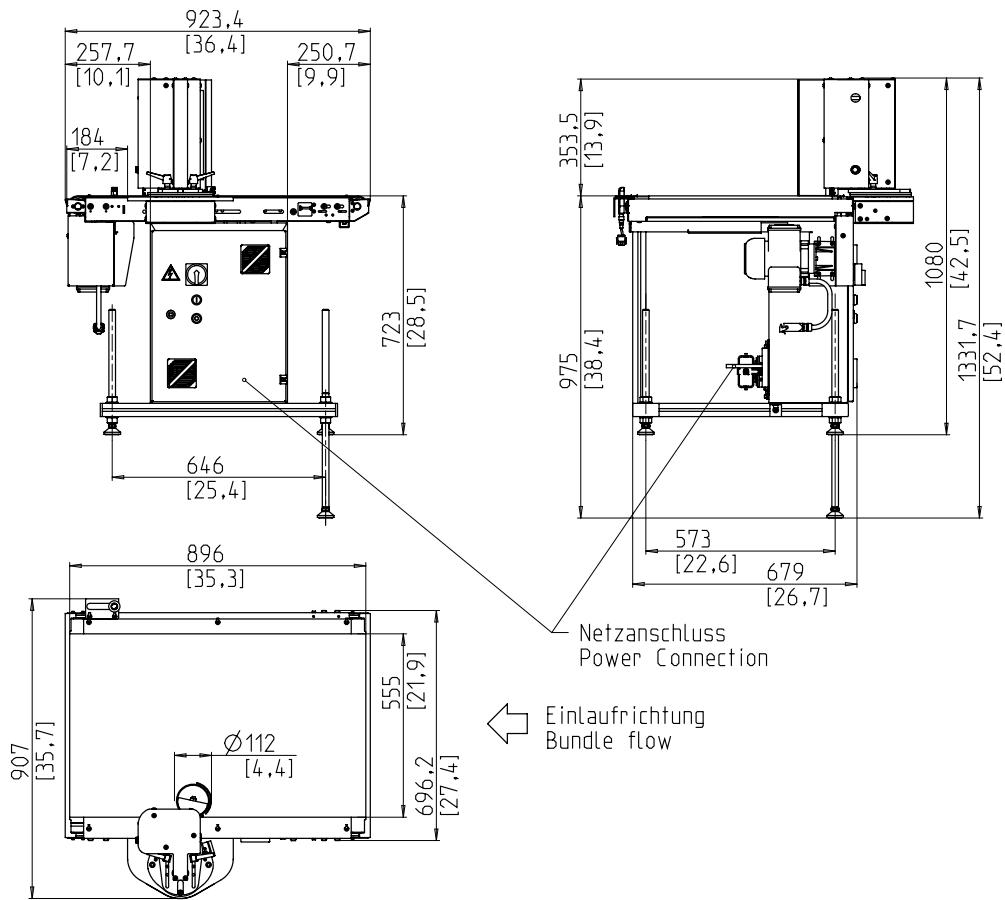


- Delikatne obracanie pakietu
- Minimalne wymogi konserwacyjne
- Optymalny dostęp
- Bardzo cicha praca
- Maszyna samobezpieczna, koncepcja konstrukcyjna bez drzwi ochronnych

### WYPOSAŻENIE:

- Przelot bez obracania pakietu, sterowany ręcznie
- Taktowanie na wejściu i wyjściu z kompletem wtyczek
- W kierunku ruchu transportera po lewej lub po prawej
- Kabel do zasilający 3 m
- OPCJONALNIE: Przelot bez obracania pakietu, automat.
- OPCJONALNIE: Wlotowa rolka zatraskowa
- Opcja: Maszyna mobilna
- Wysokość stołu regulowana bezstopniowo
- **Wiele specyficzne opcje dostępne, łatwo konfigurowalny**

# SMB TB2



## DANE TECHNICZNE:

### WYDAJNOŚĆ:

Pakiet/min.: max. 60  
Przy prędkości pasów w m/sek.: 1

### PAKIETY:

Szerokość w mm: 150 - 450  
Długość w mm: 150 - 450  
Wysokość w mm: 10 - 350  
Maks. wysokość pakietu mniejsza niż szerokość pakietu  
Waga w kg: max. 25

### SZYBKOŚĆ TRANSPORTERA:

m/s: 0,4 - 1,1

### ZASILANIE:

Napięcie 1 faza z uziemieniem lub 2 fazy przy: 198V, 208V, 218V, 220V, 230V, 240V, 390V, 400V, 410V, 440V, 450V, 460V, 480V, 490V, 500V  
Specjalne napięcie na życzenie.  
Sieć TN i TT

### ZUŻYCIE PRĄDU:

Całkowite zużycie prądu (około) w KW: 0,3

### WAGA:

Całkowita waga (około) w kg: 146

### WARUNKI PRACY:

Zakres temperatur w °C [°F]: +5 [41] - +45 [113]



**Signode Packaging Systems GmbH**

Markgrafenstraße 2 | D-95497 Goldkronach | Germany  
Tel.: +49 (0) 9273 / 982-201 | Fax.: +49 (0) 9273 / 982-100  
www.smb.biz | sales@smb.biz

