



## Den universelle pakkerotasjonen

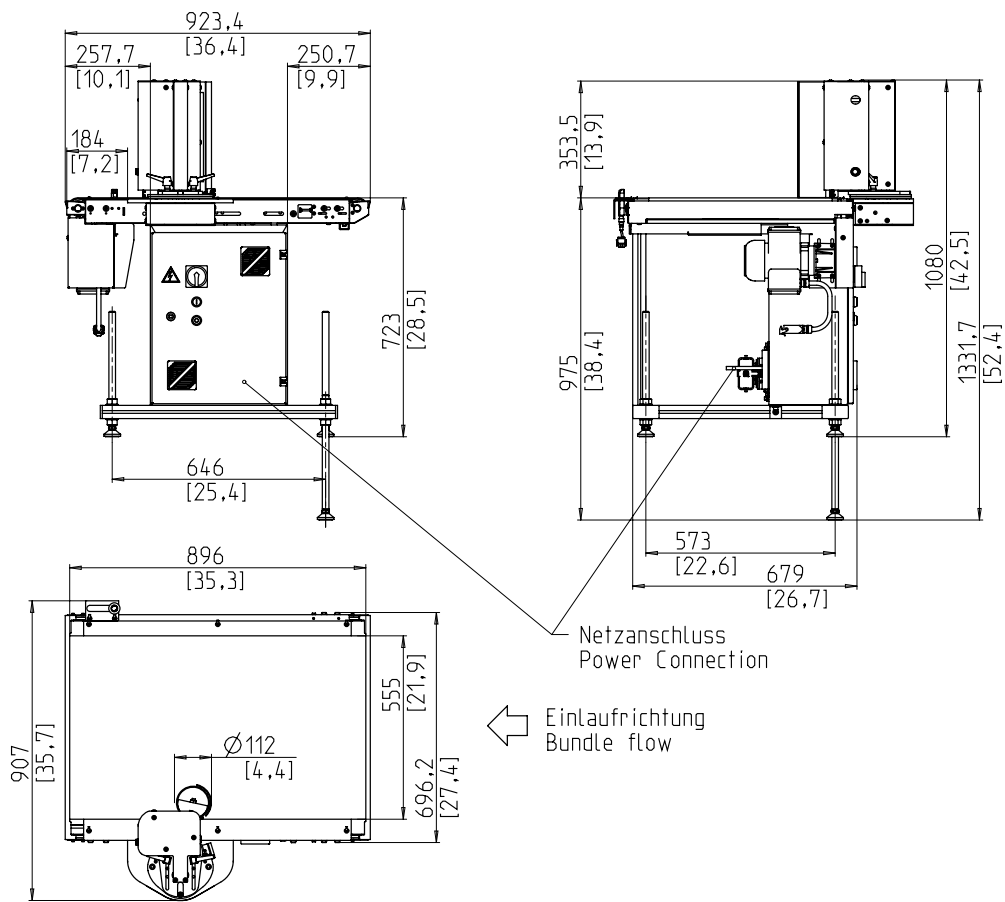


- Lett rotering av produktene
- lite vedlikehold
- Optimal tilgjengelighet
- Veldig stille kjøre
- Intrinsically safe maskin, trygt dørløst konsept

### UTSTYR:

- Pass uten pakkrotasjon, manuell
- Infeed og outfeed timing med komplett stikkforbindelse
- I kjøreretning venstre eller høyre
- Strømkabel, lengde 3 m
- VALG: Kjør uten pakkerotasjon, autom.
- EKSTRA: Inngangs-jumper
- VALG: maskinmobil
- Bordhøyde uendelig justerbar
- Gr: Mange spesifikke alternativer tilgjengelig, lett konfigurerbare

# SMB TB2



## TEKNISKE DATA:

### PERFORMANCE:

pakker: max. 60  
Ved bordhastighet i m: 1

### BUNDLES:

Bredde i mm: 150 - 450  
Lengde i mm: 150 - 450  
Høyde i mm: 10 - 350  
Maks. Pakkehøyde mindre enn pakkebredde  
Vekt i kg: max. 25

### TRANSPORT SPEED:

m/s: 0,4 - 1,1

### ELEKTRISK:

Terminal spenninger: 1 fase med nøytrale eller 2 faser ved: 198V, 208V, 218V, 220V, 230V, 240V, 390V, 400V, 410V, 440V, 450V, 460V, 480V, 490V, 500V

Spesiell spenning på forespørsel  
TN og TT nettverk

### NÅVÆRENDE:

Strømforbruk i kW ca.: 0,3

### VEKT:

Total vekt i kg ca.: 146

### VILKÅR FOR BRUK:

Temperaturområde i ° C [° F]: +5 [41] - +45 [113]



**Signode Packaging Systems GmbH**

Markgrafenstraße 2 | D-95497 Goldkronach | Germany  
Tel.: +49 (0) 9273 / 982-201 | Fax.: +49 (0) 9273 / 982-100  
www.smb.biz | sales@smb.biz

