



## Rotation de paquet universelle

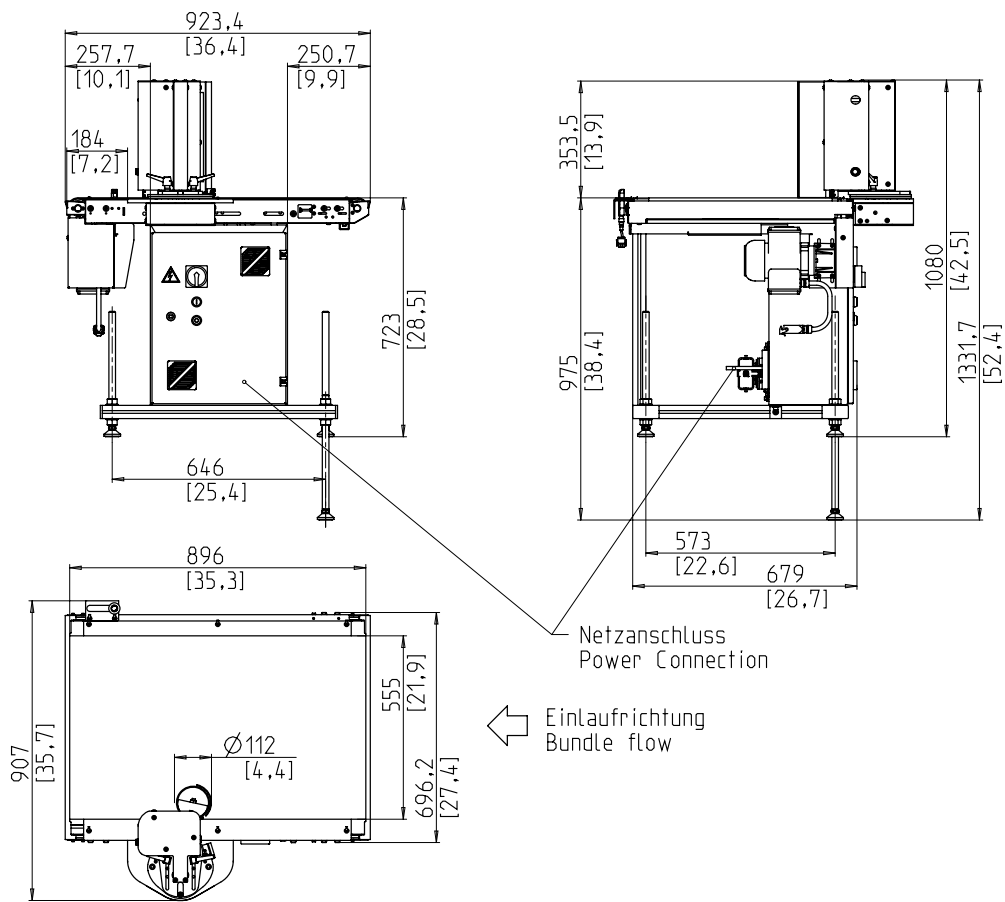


- Retournement de paquets en douceur
- Faible maintenance
- Accès optimal
- Very quiet operation
- Machine à sécurité intrinsèque, concept sans porte de protection

### EQUIPMENT:

- Passage sans rotation du paquet, manuel
- Interconnexion amont et aval avec prises
- In conveying direction left or either right
- Câble électrique, longueur 3 m
- OPTION : passage sans rotation du paquet, automatique
- OPTION : rouleau côté entrée
- En option: cerceuse sur roulettes
- Hauteur de table réglable
- De nombreuses options spécifiques disponibles, facilement configurable

# SMB TB2



## SPECIFICATIONS:

### CADENCE:

Paquets/minute: max. 60  
 Pour une vitesse de convoyeur de (m/s): 1

### PAQUETS:

Largeur en mm: 150 - 450  
 Longueur en mm: 150 - 450  
 Hauteur en mm: 10 - 350  
 Hauteur maximum de paquet inférieure à la largeur  
 Poids en kg: max. 25

### VITESSE DE CONVOYAGE:

m/s: 0,4 - 1,1

### ALIMENTATION ELECTRIQUE:

Voltage 1 phase avec neutre ou 2 phases : 198V, 208V, 218V, 220V,  
 230V, 240V, 390V, 400V, 410V, 440V, 450V, 460V, 480V, 490V, 500V  
 Tensions spéciales sur demande  
 Réseaux TN et TT

### CONSOMMATION ELECTRIQUE:

Puissance en kW ca.: 0,3

### POIDS:

Poids total en kg: 146

### ENVIRONNEMENT DE FONCTIONNEMENT:

Limite de température ambiante °C [°F]: +5 [41] - +45 [113]



**Signode Packaging Systems GmbH**

Markgrafenstraße 2 | D-95497 Goldkronach | Germany  
 Tel.: +49 (0) 9273 / 982-201 | Fax.: +49 (0) 9273 / 982-100  
 www.smb.biz | sales@smb.biz

