

En deđişken tam otomatik çemberleme makinesi

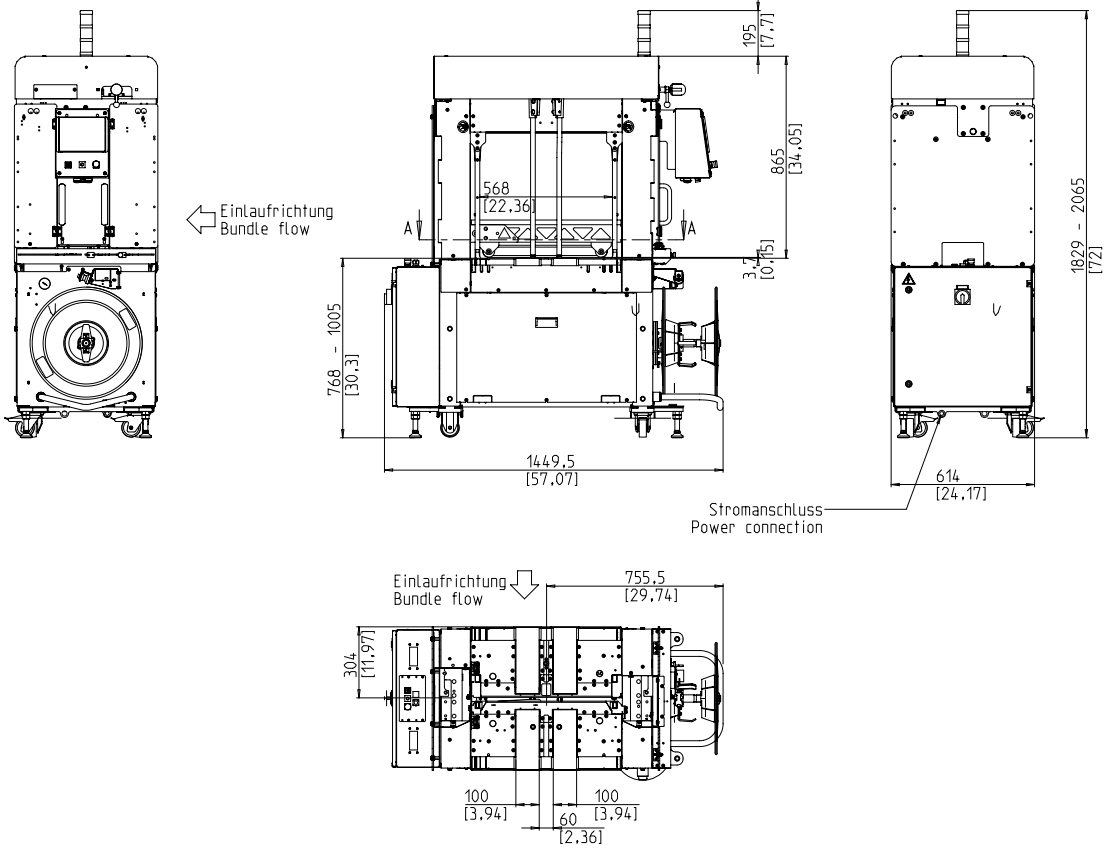


- Kullanıcı dostu ve sezgisel
- En yüksek kullanılabilirlik için ekonomik çekme
- Sağlam ve son derece düşük bakım
- Güçlü
- Maksimum esneklik ve uyum

## EKIPMAN:

- 5000 paket tarifi
- ASLF 'Anti-Askı-Zarar-Function' Sabit kayış kontrolü
- Çember genişliği 5 - 9mm, ayarlanabilir
- Otomatik çember takma , hafif
- Çember ucu ile kalan çemberi algılama
- Otomatik çember gerdirme, kademesiz
- Sarı gösterge lambası ile Çember bobin tespiti
- DAT 'Doğrudan Erişim Teknolojisi'
- Çember sıkışmasından kaçınmak için özel çıkarma fonksiyonu
- Tork Kontrollü kayış gerginliği, ayarlanabilir
- tam fiş bağlantısı ile memba ve mansap kilitleri
- EPP 'Exact Product Path'
- Konveyör hızı , kademesiz ayarlı
- GreenTech enerji kavramı, düşük güç tüketimi
- Sinyal ışık kulesi: işletme ve başarısızlık
- MFT 'Mono-Frame-Teknoloji'
- Paket temizlerken hızlı ayarı ile paket teması durur
- Çemberleme hattının her iki tarafında da Paket baskı
- vidalı pleksiglas yan kapılar,
- Ethernet / USB üzerinden üretim veri analizi
- SMART TOUCH - Simge kontrol konsepti
- Aşınmaz, enerji tasarruflu direct-drive-motorlar
- Aşınmaz çember -çerçeve paslanmaz çelik kılavuz
- XL-Coil
- Kolayca yapılandırılabilir, pek çok özel seçenekler

# SMB NP7000 4.0



## TEKNİK ÖZELLİK:

### KAPASİTE:

Tek çemberleme, Paketleme/ dakika:	50
m / s tablo kemer hızında:	1
mm w paket boyutu l x dayalı:	300 x 210
Paket baskısı yok	

### PAKETLER:

mm genişlik	
Min.:	100
Maks.:	600
mm uzunluk:	min. 150
mm Yükseklik	
Min.:	5
Maks.:	380
(Çizime bakınız)	
kg ağırlık:	max. 25

### TAŞIMA HIZI:

m/s:	0,20 - 1,00
------	-------------

### ÇEMBER GERİNLİĞİ:

kademesiz ayarlanabilen	
paket yüksekliğine bağlı olarak otomatik çember gerdirme , kademesiz,	
N demet seviyesinde Gerginlik:	max. 450
gerdirme uzunluğu mm:	max. 200

### ÇEMBERLEME MALZEMELERİ:

Polipropilen DIN EN 13 394	
mm genişlik:	5 - 9
mm kalınlık:	0,4 - 0,65

### zarflama yöntemi:

Isı mühür. kaynak bağlantısının çekme mukavemeti yaklaşık. Kayışın kopma mukavemeti% 80

### ÇEMBER BOBİNİ:

mm Core kimliği:	228 / 200
mm Core OD:	420
mm genişlik:	190 (160,180,200,228)

### GÜÇ KAYNAĞI:

Geniş Giriş 380-520V, 3AC; 47-63 Hz	
Maksimum eritme 16A (B-karakter)	
koruma Türü:	IP 54

### GÜÇ TÜKETİMİ:

Toplam tüketim yakl. kW:	0,30
--------------------------	------

### PNÖMATİK:

Barda işletme basıncı:	6
l siklus başına hava tüketimi (serbest hava):	7

### AĞIRLIK:

Yaklaşık toplam ağırlığı. kg:	380
-------------------------------	-----

### ÇALIŞMA KOŞULLARI:

° C sıcaklık aralığı [° C]:	+5 [41] - +45 [113]
-----------------------------	---------------------



## Signode Packaging Systems GmbH

Markgrafenstraße 2 | D-95497 Goldkronach | Germany  
Tel.: +49 (0) 9273 / 982-201 | Fax.: +49 (0) 9273 / 982-100  
www.smb.biz | sales@smb.biz

