

Den mest variabla helautomatiska korsbandsmaskinen

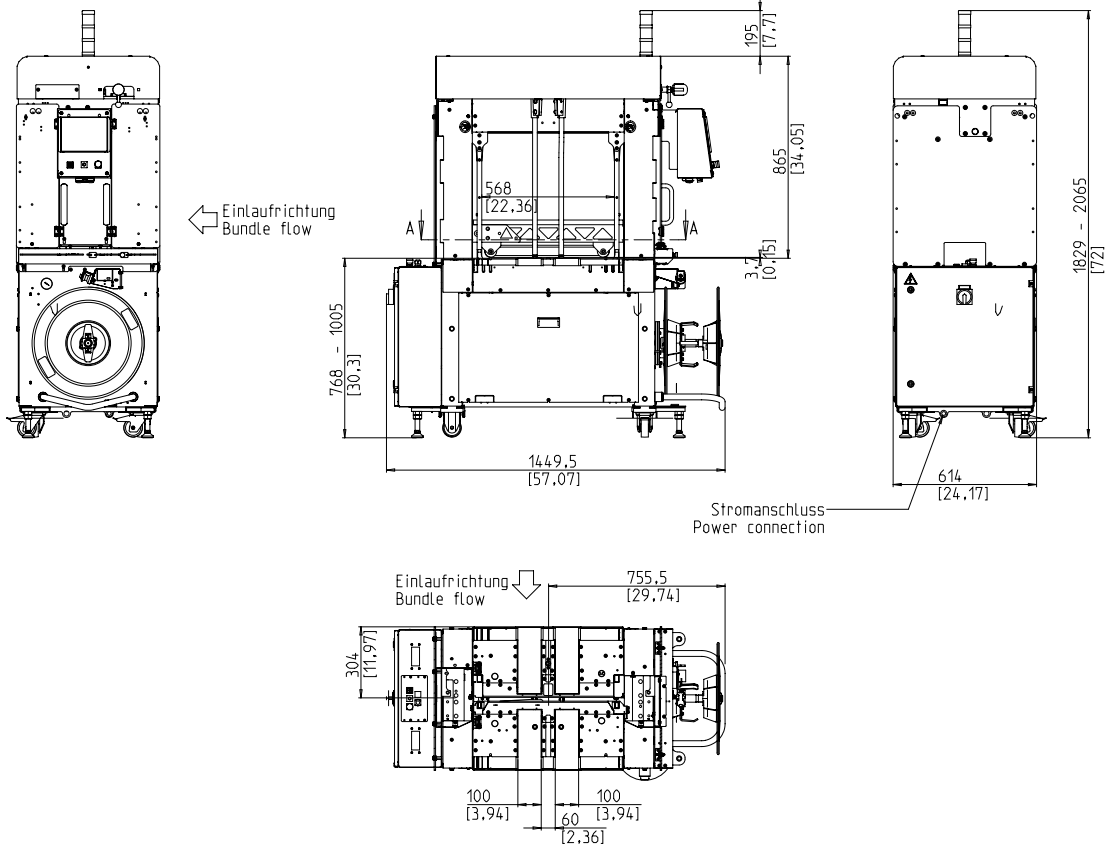


- Lätt att använda och intuitivt
- Ekonomisk genom högsta tillgänglighet
- Robust och extremt låg underhållsversion
- kraftfull
- Högsta flexibilitet och variation

UTRUSTNING:

- 5000 paket recept kan sparas
- ASLF 'Anti-Strap-Loss-Function' Permanent bandkontroll
- Bandbredd 5 - 9 mm, justerbar
- Automatisk bandmatning, mild
- Bandendabstastung med automatisk resterande remutkastning
- Automatisk bältesspänning, steglös
- Reel-skanning med gult indikatorlampa
- DAT 'Direct Access Technology'
- Den exklusiva bältesutstötningsfunktionen undviker remstoppning
- Momentstyrd returspänningskraft, justerbar
- Inmatning och outfeed timing med komplett plug-in anslutning
- EPP "Exact Product Path"
- Transporthastighet oändligt justerbar
- GreenTech energikoncept, minsta förbrukning
- Signallampor för "operation" och "error"
- MFT "Mono-Frame-Technology"
- Förpackningsstopp flyttar sig från förpackningen när den öppnas - justerbar av operatören
- Paketpress, båda sidor av bandningsplanet
- Plexischutz, i sidled - skruvad
- Produktionsdataanalys via Ethernet
- SMART TOUCH 4.0 - Ikon drift koncept
- Slitstarka, energibesparande direktdrivningar
- Slitstark tejpram med bandtråd av rostfritt stål
- XL-coil
- **Många specifika alternativ tillgängliga, lätt konfigurerbara**

SMB NP7000 4.0



TEKNISKA DATA:

PRESTANDA:

Singelband, förpackningar:	50
Vid bordshastighet i m:	1
Baserat på paketstorlek, L x W i mm:	300 x 210
Utan paketet pressar	

Buntar:

Bredd i mm	
Minut:	100
Max.:	600
Längd i mm:	min. 150
Höjd i mm	
Minut:	5
Max.:	380
(se ritning)	
Vikt i kg:	max. 25

TRANSPORTHASTIGHET:

m/s:	0,20 - 1,00
------	-------------

BANDSPÄNNING :

Förfrågan på pakethöjd med steglös automatisk bältspänning	
Spänningskraft på förpackningen i N:	max. 450
Returväg i mm:	max. 200

BANDNING:

Polypropylen DIN EN 13 394	
Bredd i mm:	5 - 9
Tjocklek i mm:	0,4 - 0,65

PLOMBERING:

Termosvetsläsning, draghållfasthet hos svetsen ca 80% av bandets rivhållfasthet

RULLE:

Kärndiameter i mm:	228 / 200
Ytterdiameter i mm:	420
Bredd i mm:	190 (160,180,200,228)

ELEKTRISK:

Wide Range ingång 380-520V, 3AC; 47-63Hz	
Maximal häck 16A (B-karaktär)	
skydd:	IP 54

AKTUELL:

Strömförbrukning i kW ca.:	0,30
----------------------------	------

PNEUMATISK:

Driftstryck i bar:	6
Luffförbrukning per cykel i l (fri luft):	7

VIKT:

Total vikt i kg ca.:	380
----------------------	-----

VILLKOR FÖR ANVÄNDNING:

Temperaturområde i ° C [° F]:	+5 [41] - +45 [113]
-------------------------------	---------------------