

Najbardziej zróżnicowana w pełni zautomatyzowana maszyna wiążąca

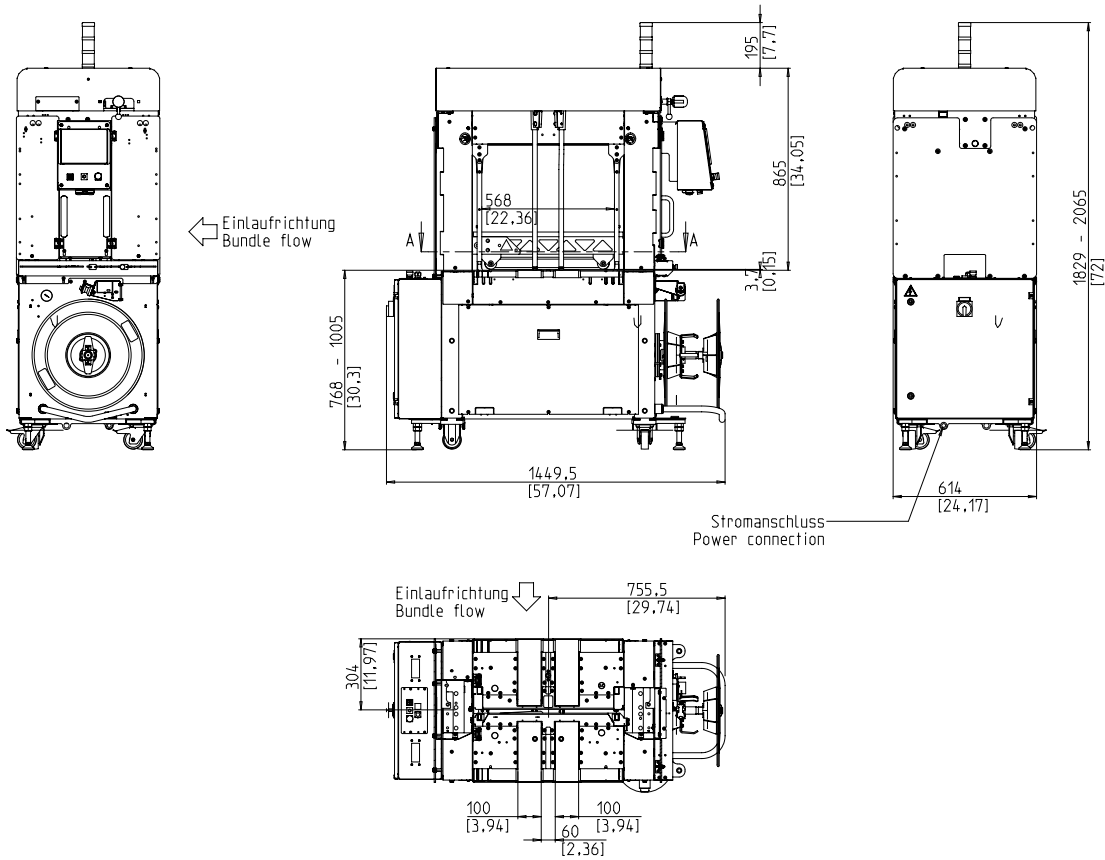


- Przyjazna w obsłudze i intuicyjna
- Ekonomiczna dzięki najwyższej dostępności
- Solidna z minimalnymi wymogami serwisowania
- Mocna
- Maksymalna universalność i różnorodność zastosowań

WYPOSAŻENIE:

- 5000 pakiet przepis
- Funkcja ASLF ciągła kontrola taśmy
- Szerokość taśmy 5 - 9 mm, regulowana
- Automatyczne, miękkie wprowadzanie taśmy
- System odczytu końca taśmy z automatycznym wyrzucaniem resztek taśmy
- Automatyczne napianie taśmy, (bezstopniowe)
- Odczyt kończącej się taśmy sygnalizowany żółtą migającą lampą.
- DAT Direct-Access- Technology
- Funkcja wyrzucania taśmy na zewnątrz zapobiega zablokowaniu taśmy
- Kontrolowana momentem obrotowym siła wstecznego napinania, regulowana
- Taktowanie na wejściu i wyjściu z kompletem wtyczek
- EPP 'Exact Product Path'
- Prędkość transportera regulowana stopniowo
- Koncepcja zasilania energią GreenTech, minimalne zużycie energii
- Sygnalizacja świetlna " Praca" i " Błąd"
- MFT technologia Mono-Frame
- Ograniczniki po wiązaniu odsuwają się od pakietu - regulacja od strony operatora
- Prasa po obu stronach linii wiązania
- Osłona z pleksi, boczna przyśrubowana
- Analiza danych produkcyjnych przez Ethernet/USB
- SMART TOUCH – system obsługi za pomocą ikon
- Nie zużywające się, energooszczędne bezpośrednio sterowane silniki
- Nie zużywające się prowadnice taśmy w ramie ze stali nierdzewnej.
- Szpula XL
- **Wiele specyficzne opcje dostępne, łatwo konfigurowalny**

SMB NP7000 4.0



DANE TECHNICZNE:

WYDAJNOŚĆ:

Wiązanie pojedyncze, pakiet/min., do :	50
Przy prędkości pasów w m/sek.:	1
Dla pakietu o wymiarach (dł. x szer. w mm):	300 x 210
Bez prasy	

PAKIETY:

Szerokość w mm	
Min.:	100
Maks.:	600
Długość w mm:	min. 150
Wysokość w mm	
Min.:	5
Maks.:	380
(zobacz na rysunek)	
Waga w kg:	max. 25

SZYBKOŚĆ TRANSPORTERA:

m/s:	0,20 - 1,00
------	-------------

NAPIĘCIE TAŚMY:

Regulowana bezstopniowo	
Automatyczne napinanie taśmy, bezstopniowo, zależne od wysokości pakietu	
Napięcie taśmy w N:	max. 450
Ścieżka napinania taśmy w mm:	max. 200

RODZAJ TAŚMY:

Polipropylen DIN EN 13 394	
Szerokość w mm:	5 - 9
Grubość taśmy w mm:	0,4 - 0,65

METODA ŁĄCZENIA TAŚMY:

Zgrzewanie .Wytrzymałość na zerwanie zgrzewanej taśmy wynosi około 60-80% wytrzymałości taśmy

ROLA Z TAŚMĄ:

Śr. wew. mm:	228 / 200
Śr.zew. mm:	420
Szer. w mm:	190 (160,180,200,228)

ZASILANIE:

Szeroki zakres podłączenia 380-520V, 3 AC; 47 - 63 Hz
Maksymalny bezpiecznik 16A (B-character)
Typ ochrony:

IP 54

ZUŻYCIE PRĄDU:

Całkowite zużycie prądu (około) w KW: 0,30

PNEUMATYKA:

Ciśnienie operacyjne w bar: 6
Zużycie powietrza na cykl w nl: 7

WAGA:

Całkowita waga (około) w kg : 380

WARUNKI PRACY:

Zakres temperatur w °C [°F]: +5 [41] - +45 [113]



Signode Packaging Systems GmbH

Markgrafenstraße 2 | D-95497 Goldkronach | Germany
Tel.: +49 (0) 9273 / 982-201 | Fax.: +49 (0) 9273 / 982-100
www.smb.biz | sales@smb.biz

