

De meest veelzijdige volautomatische dwars-omsnoeringsmachine

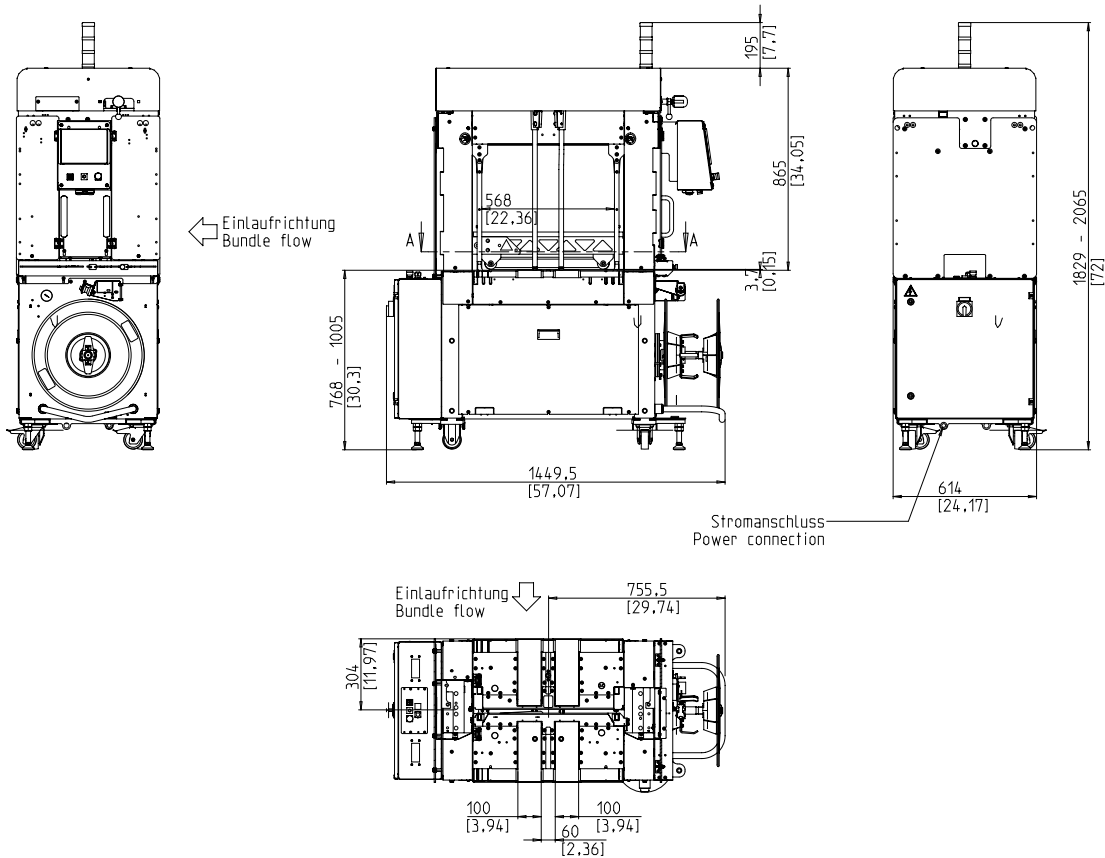


- Gebruiksvriendelijk en intuïtief
- Economisch door hoogste beschikbaarheid
- Robuuste en onderhoudsarme uitvoering
- Krachtig
- Maximale flexibiliteit en aanpassingsvermogen

UITRUSTING:

- 5000 pakketprogramma's kunnen worden opgeslagen
- ASLF 'Anti-Strap-Loss-Function' Permanente bindbandcontrole
- Bandbreedte 5 - 9 mm, instelbaar
- bandinvoer automatisch, zacht
- Band-einde detectie met automatische restband-uitworp
- Automatische bindbandspanning, traploos
- bandspoeldetectie met gele indicator lamp
- DAT 'Direct Access Technology'
- De exclusieve bindbanduitwerpfunctie voorkomt vastlopen van bindband
- Draaimoment aangestuurde naspanning, instelbaar
- Signaaluitwisseling met complete stekkerverbinding
- EPP 'Exact Product Path'
- Transportsnelheid traploos verstelbaar
- GreenTech energie concept, minimaal verbruik
- Indicatielamp voor "In Bedrijf" en "Storing"
- MFT 'Mono-Frame Technology'
- Pakketstops, bewegen zich bij openen van het pakket weg, instelbaar vanaf de bedieningszijde
- Pakketpers aan beide zijden van de omsnoering
- Plexiglasafscherming, zijdelings, geschroefd
- Productie data analyse via Ethernet/USB
- SMARTTOUCH 4.0 - Pictogram concept
- Onderhoudsvrije, energiebesparende direct-aandrijvingen
- Slijtvast bindbandkader dankzij Inox bandvoering
- XL-spoel
- Veel specifieke opties beschikbaar, makkelijk te configureren

SMB NP7000 4.0



TECHNISCHE SPECIFICATIES:

PERFORMANTIE:

| | |
|---|-----------|
| Enkele omsnoering, pakketten/ minuut tot: | 50 |
| Bij tapijtband snelheid in m/s: | 1 |
| gebaseerd op afmetingen pakket LxB in mm: | 300 x 210 |
| Zonder pakketpers | |

Verpakkingsinhoud:

| | |
|----------------|----------|
| Breedte in mm | |
| Min.: | 100 |
| Max.: | 600 |
| Lengte in mm | min. 150 |
| Hoogte in mm | |
| Min.: | 5 |
| Max.: | 380 |
| (zie tekening) | |
| Gewicht in kg: | max. 25 |

TRANSPORTSNELHEID:

| | |
|------|-------------|
| m/s: | 0,20 - 1,00 |
|------|-------------|

BANDSPANNING:

| | |
|--|----------|
| Traploos instelbaar | |
| Automatische pakkethoogte detectie met traploze, geautomatiseerde bandspanning | |
| Naspanningskracht op pakket in N: | max. 450 |
| Naspanningsweg in mm: | max. 200 |

OMSNOERINGSBAND:

| | |
|-----------------------------|------------|
| Polypropyleen DIN EN 13 394 | |
| Breedte in mm: | 5 - 9 |
| Dikte in mm: | 0,4 - 0,65 |

LASMETHODE:

Thermische las, treksterkte van de lasnaad ca. 80% van de treksterkte van de band

BINDBANDSPOEL:

| | |
|---------------------------|-----------------------|
| Kern diameter in mm: | 228 / 200 |
| Buitenste diameter in mm: | 420 |
| Breedte in mm: | 190 (160,180,200,228) |

ELECTRISCHE SPECS.:

| | |
|--|-------|
| Wide Range input 380-520V, 3AC; 47-63 Hz | |
| Maximale afzekering 16A (B-karakteristiek) | |
| Beschermingstype: | IP 54 |

STROOMVERBRUIK:

| | |
|---------------------------|------|
| Stroomverbruik in kW ca.: | 0,30 |
|---------------------------|------|

PNEUMATISCH:

| | |
|--|---|
| Bedrijfsdruk in bar: | 6 |
| Luchtverbruik per cyclus in l (vrije lucht): | 7 |

GEWICHT:

| | |
|---------------------------|-----|
| Totaal gewicht in kg ca.: | 380 |
|---------------------------|-----|

GEbruIKSOMSTANDIGHEDEN:

| | |
|---------------------------------|---------------------|
| Temperatuurbereik in ° C [° F]: | +5 [41] - +45 [113] |
|---------------------------------|---------------------|



Signode Packaging Systems GmbH

Markgrafenstraße 2 | D-95497 Goldkronach | Germany
 Tel.: +49 (0) 9273 / 982-201 | Fax.: +49 (0) 9273 / 982-100
 www.smb.biz | sales@smb.biz

