

SMB NP7000 4.0

Monipuolisin täysin automaattinen vannetuskone

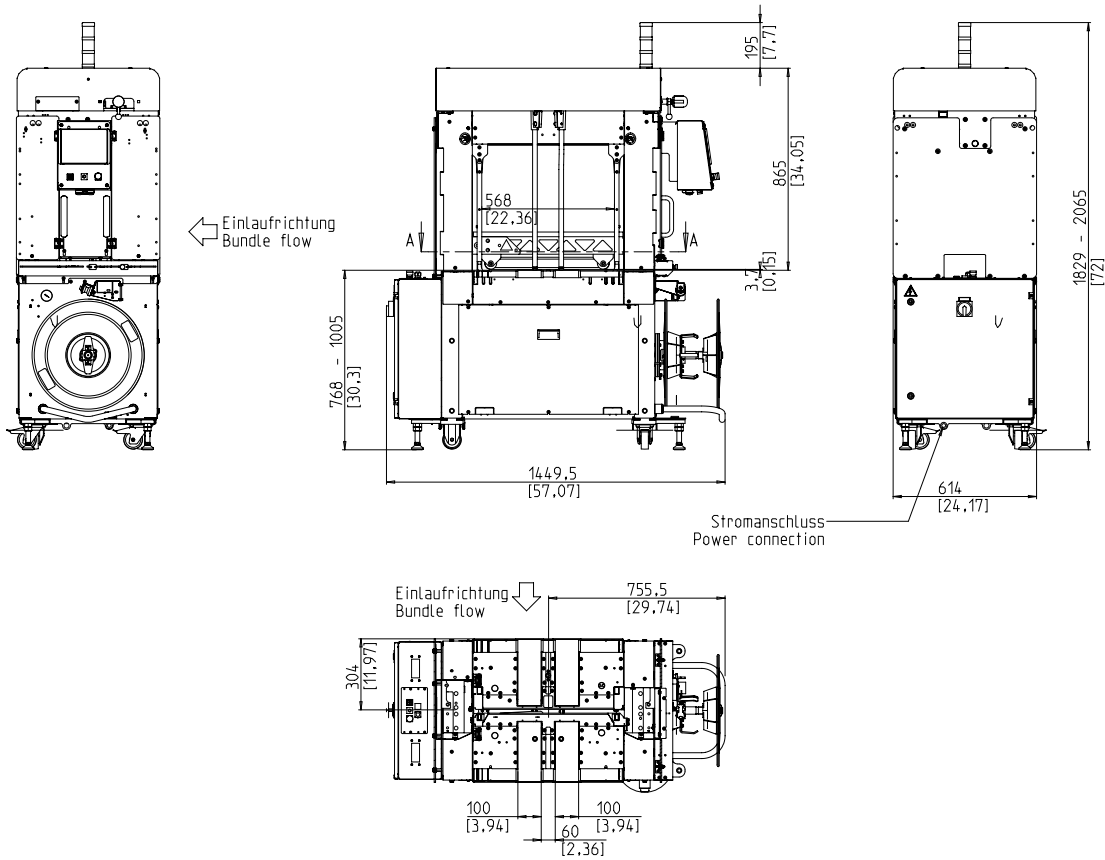


- Helppokäyttöinen ja intuitiivinen
- Taloudellinen korkean saatavuuden ansiosta
- Kestävä, hyvin alhainen huoltotarve
- Tehokas
- Suurin joustavuus ja monikäyttöisyys

LAITTEET:

- 5000 paketoititapaa tallennettavissa
- ASLF "Anti-Strap-Loss-Function" jatkuva nauhaohjaus
- Nauhaleveys 9 - 15 mm
- Täysin automaattinen syöttölaite
- Vanteen loppumisen tunnistusjärjestelmä, jossa automaattinen poisto
- Kelaa ulos
- Käyttöpäätte, jossa Soft-Button
- Peitelevyn applikaattori DBA
- Momenttisäätöinen paluukiristysvoima, säädettävissä
- Pass ilman paketin pyörimistä, manuaalinen
- Asetukset intuitiivisen ohjauspaneelin avulla
- ETS "Helppo huoltaa" - huolto tuotannon aikana
- Kuljetussuunta vaihdettavissa
- pito
- MFT "Mono-Frame-Technology"
- Verkkoysteys ylhäältä
- Paketti pysähtyy, valinnainen
- Pakoputki, sähkömekaaninen
- Pneumaattinen liitäntä puhaltimelle
- Belt press
- SMART TOUCH - Kuvakkeiden käyttökonsepti
- Vähän kuluva runko, ruostumattomasta teräksestä valmistettu vanteen ohjaus
- Säädettävät suojausominaisuudet
- Saatavana on monia erityisiä vaihtoehtoja, jotka ovat helposti konfiguroitavissa
- Liitäntä automaattisiin linjoihin integroimiseen

SMB NP7000 4.0



TEKNISET TIEDOT:

TULOS:

| | |
|--|-----------|
| Yksittäisvannetus, paketit/minuutti max: | 50 |
| Liukuhihnan nopeudella m/s: | 1 |
| Paketin koon mukaan P x L mm: | 300 x 210 |
| Ilman pakkausta painamalla | |

NIPUT:

| | |
|-----------------|----------|
| Leveys mm | |
| Min.: | 100 |
| Max.: | 600 |
| Pituus mm: | min. 150 |
| Korkeus mm | |
| Min.: | 5 |
| Max.: | 380 |
| (katso piirros) | |
| Paino kg: | max. 25 |

Siirtonopeus:

| | |
|------|-------------|
| m/s: | 0,20 - 1,00 |
|------|-------------|

VANNEKIREYS:

| | |
|---|----------|
| Pakkauksen portaaton automaattinen hihnan kiristys korkeuden mukaan | |
| Jännitysvoima pakkauksessa N: | max. 450 |
| Palautusreitti mm: | max. 200 |

VANNE:

| | |
|----------------------------|------------|
| Polypropeeni DIN EN 13 394 | |
| Leveys mm: | 5 - 9 |
| Paksuus mm: | 0,4 - 0,65 |

BANDEROLLI:

Polypropeeni

Min.:

| | |
|-------------|-----------------------|
| Max.: | 228 / 200 |
| Paksuus µm: | 420 |
| Min.: | 190 (160,180,200,228) |

ELEKTRONIIKKA:

Laaja-alueinen tulo 380-520V, 3AC; 47-63Hz
Max fusing 16A (B-Character)
Suojaustaso:

IP 54

VIRRANKULUTUS:

Virrankulutus kW: ssä n.:

0,30

PNEUMAATTINEN:

Käyttöpaine baarissa:
Ilman kulutus kierrosta kohden l (vapaa ilma):

6

7

PAINO:

Kokonaispaino kg n.:

380

KÄYTTÖEHDOT:

Lämpötila-alue ° C [° F]:

+5 [41] - +45 [113]



Signode Packaging Systems GmbH

Markgrafenstraße 2 | D-95497 Goldkronach | Germany
Tel.: +49 (0) 9273 / 982-201 | Fax.: +49 (0) 9273 / 982-100
www.smb.biz | sales@smb.biz

