

Die variabelste vollautomatische Querumreifungsmaschine

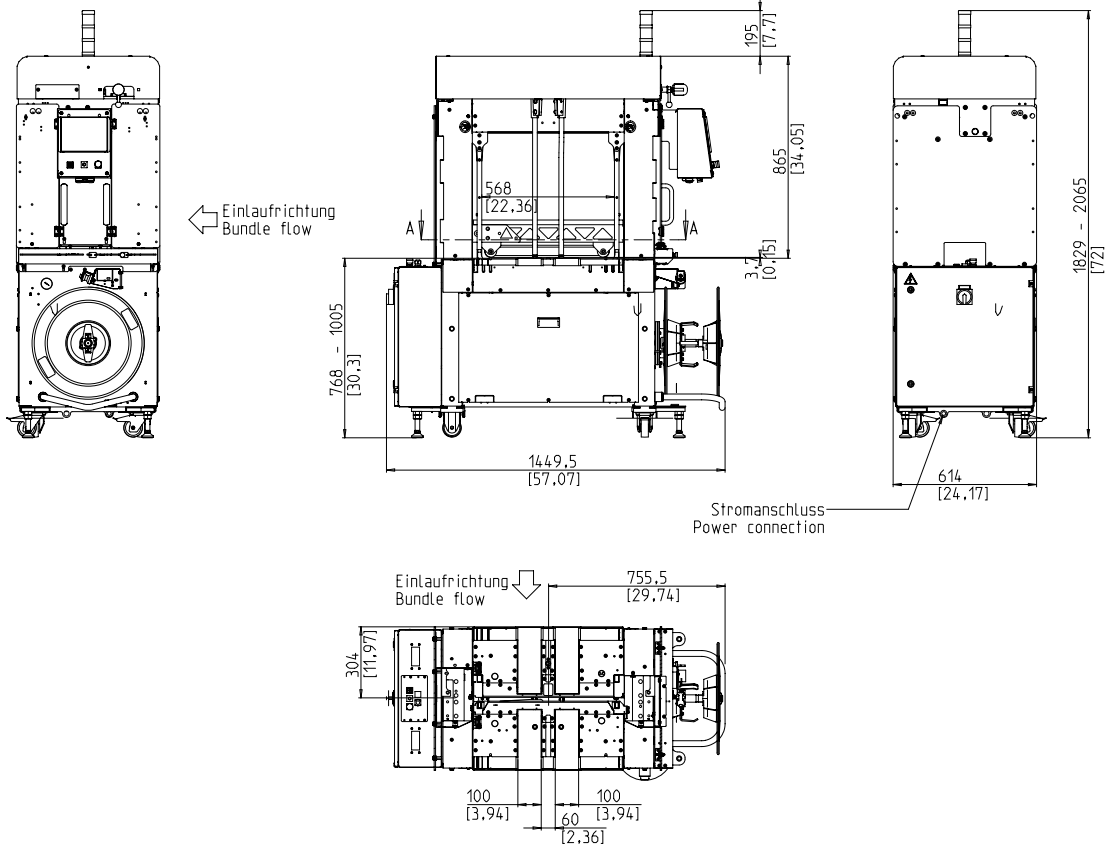


- **Bedienerfreundlich und intuitiv**
- **Wirtschaftlich durch höchste Verfügbarkeit**
- **Robuste und extrem wartungsarme Ausführung**
- **Leistungsstark**
- **Höchste Flexibilität & Variabilität**

AUSSTATTUNG:

- 5000 Paketrezepte speicherbar
- ASLF 'Anti-Strap-Loss-Function' Permanente Bandkontrolle
- Bandbreite 5 - 9 mm, einstellbar
- Bandeinzug automatisch, sanft
- Bandendabtastung mit automatischem Restbandauswurf
- Bandspannungsautomatik, stufenlos
- Bandspulenabtastung mit gelber Meldeleuchte
- DAT 'Direct-Access-Technology'
- Die exklusive Bandauswurf-Funktion vermeidet Bandverklebung
- Drehmomentgesteuerte Rückspannkraft, einstellbar
- Ein- und Auslauftaktung mit kompletter Steckverbindung
- EPP 'Exact Product Path'
- Fördergeschwindigkeit stufenlos einstellbar
- GreenTech Energiekonzept, minimaler Verbrauch
- Meldeleuchten für "Betrieb" und "Fehler"
- MFT 'Mono-Frame-Technology'
- Paketanschlüge, bewegen sich beim Öffnen vom Paket weg - von der Bedienerseite verstellbar
- Paketpresse, beidseitig der Umreifungsebene
- Plexischutz, seitlich - verschraubt
- Produktionsdatenanalyse per Ethernet/USB
- SMART TOUCH 4.0 - Icon Bedienkonzept
- Verschleißfreie, energiesparende Direktantriebe
- Verschleißfreier Bandrahmen durch Edelstahl-Bandführung
- XL-Coil
- **Viele spezifische Optionen vorhanden, einfach konfigurierbar**

SMB NP7000 4.0



TECHNISCHE DATEN:

LEISTUNG:

Einfachumreifung, Pakete/Minute bis zu:	50
Bei Tischbandgeschwindigkeit in m/s:	1
Bezogen auf Paketgröße, L x B in mm:	300 x 210
Ohne Paketpressung	

PACKGUT:

Breite in mm	
Min.:	100
Max.:	600
Länge in mm:	min. 150
Höhe in mm	
Min.:	5
Max.:	380
(siehe Zeichnung)	
Gewicht in kg:	max. 25

TRANSPORTGESCHWINDIGKEIT:

m/s:	0,20 - 1,00
------	-------------

BANDSPANNUNG:

Stufenlos einstellbar	
Pakethöhenabfrage mit stufenloser Bandspannungsautomatik	
Rückspannkraft am Paket in N:	max. 450
Rückspannweg in mm:	max. 200

UMREIFUNGSBAND:

Polypropylen DIN EN 13 394	
Breite in mm:	5 - 9
Stärke in mm:	0,4 - 0,65

VERSCHLUSSART:

Thermo - Schweißverschluss, Zugfestigkeit der Schweißnaht ca. 80% der Reißfestigkeit des Bandes

BANDSPULE:

Kerndurchmesser in mm:	228 / 200
Außendurchmesser in mm:	420
Breite in mm:	190 (160,180,200,228)

ELEKTRIK:

Weitbereichseingang 380-520V, 3AC; 47-63Hz	
Maximale Absicherung 16A (B-Charakter)	
Schutzart:	IP 54

STROMAUFNAHME:

Leistungsaufnahme in kW ca.:	0,30
------------------------------	------

PNEUMATIK:

Betriebsdruck in bar:	6
Luftverbrauch je Zyklus in l (freie Luft):	7

GEWICHT:

Gesamtgewicht in kg ca.:	380
--------------------------	-----

EINSATZBEDINGUNGEN:

Temperaturbereich in °C [°F]:	+5 [41] - +45 [113]
-------------------------------	---------------------



Signode Packaging Systems GmbH

Markgrafenstraße 2 | D-95497 Goldkronach | Germany
 Tel.: +49 (0) 9273 / 982-201 | Fax.: +49 (0) 9273 / 982-100
 www.smb.biz | sales@smb.biz

