

Najbardziej zróżnicowana w pełni zautomatyzowana maszyna wiążąca

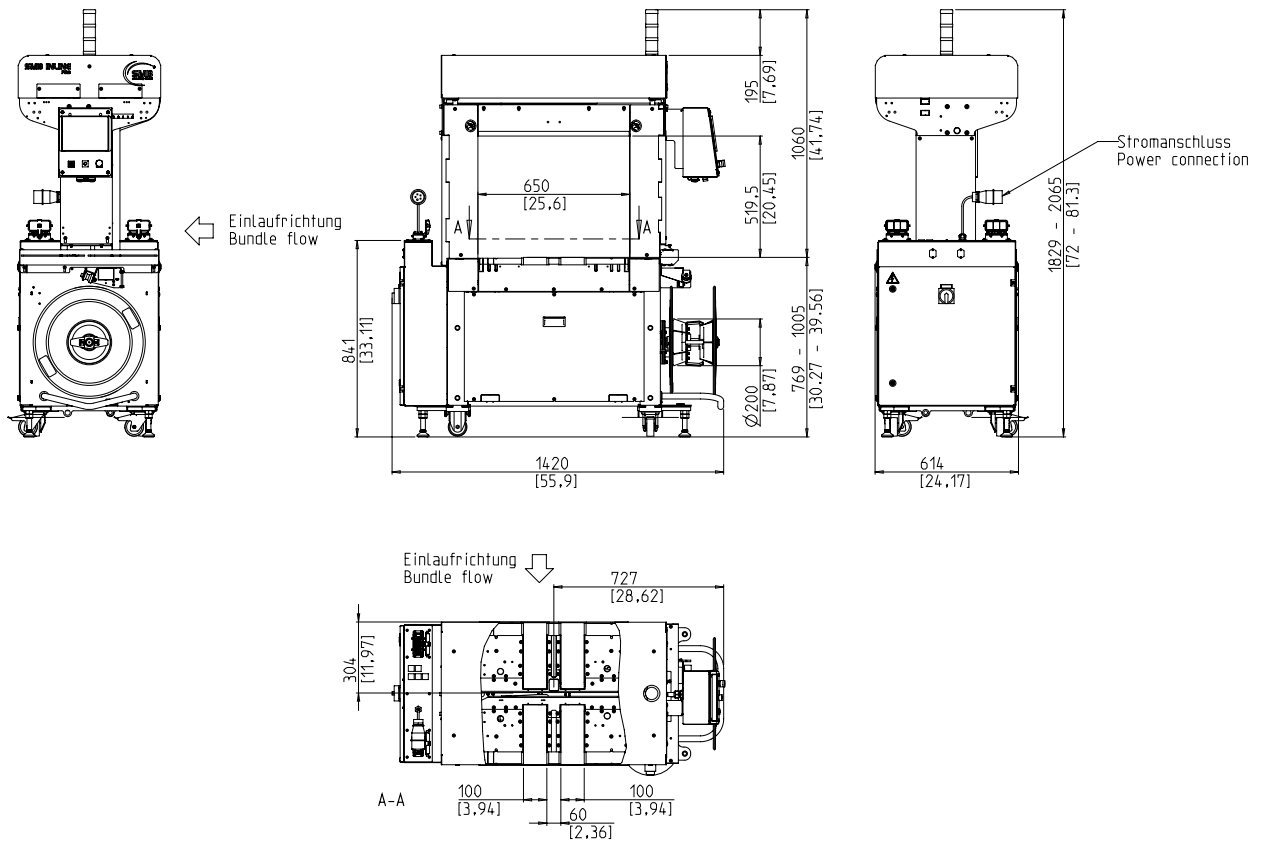


- Przyjazna w obsłudze i intuicyjna
- Ekonomiczna dzięki najwyższej dostępności
- Solidna z minimalnymi wymogami serwisowania
- Mocna
- Maksymalna universalność i różnorodność zastosowań

WYPOSAŻENIE:

- 5000 pakiet przepis
 - Funkcja ASLF ciągła kontrola taśmy
 - Szerokość taśmy 5 - 9 mm, regulowana
 - Automatyczne, miękkie wprowadzanie taśmy
 - System odczytu końca taśmy z automatycznym wyrzucaniem resztek taśmy
 - Automatyczne napianie taśmy, (bezstopniowe)
 - Odczyt kończącej się taśmy sygnalizowany żółtą migającą lampą.
 - DAT Direct-Access- Technology
 - Funkcja wyrzucania taśmy na zewnątrz zapobiega zablokowaniu taśmy
 - Kontrolowana momentem obrotowym siła wstecznego napinania, regulowana
 - Taktowanie na wejściu i wyjściu z kompletem wtyczek
 - EPP 'Exact Product Path'
 - Prędkość transportera regulowana stopniowo
 - Koncepcja zasilania energią GreenTech, minimalne zużycie energii
 - MFT technologia Mono-Frame
 - Ograniczniki pakietu, opcjonalnie
 - Prasa (opcja)
 - Analiza danych produkcyjnych przez Ethernet/USB
 - SAO "Safe and Open", "Bezpieczny i Otwarty" - bezpieczny bez drzwiczek zabezpieczających
 - SMART TOUCH – system obsługi za pomocą ikonek
 - Nie zużywające się, energooszczędne bezpośrednio sterowane silniki
 - Nie zużywające się prowadnice taśmy w ramie ze stali nierdzewnej.
- **Wiele specyficznych opcji dostępnych, łatwo konfigurowalnych**

SMB PRO 4.0



DANE TECHNICZNE:

WYDAJNOŚĆ:

Wiązanie pojedyncze, pakiet/min., do : 50
 Przy prędkości pasów w m/sek.: 0,8
 Dla pakietu o wymiarach (dł. x szer. w mm): 300 x 210
 Zależna od siły napinania

PAKIETY:

Szerokość w mm
 Min.: 100
 Maks.: 600
 Długość w mm: min. 150
 Wysokość w mm
 Min.: 5
 Maks.: 400
 (zobacz na rysunek)
 Waga w kg: max. 25

SZYBKOŚĆ TRANSPORTERA:

m/s: 0,20 - 1,00

NAPIĘCIE TAŚMY:

Regulowana bezstopniowo
 Automatyczne napinanie taśmy, bezstopniowo, zależne od wysokości pakietu
 Napięcie taśmy w N: max. 325
 Ścieżka napinania taśmy w mm: max. 200

RODZAJ TAŚMY:

Polipropylen DIN EN 13 394
 Szerokość w mm: 5 - 9
 Grubość taśmy w mm: 0,4 - 0,65

METODA ŁĄCZENIA TAŚMY:

Zgrzewanie .Wytrzymałość na zerwanie zgrzewanej taśmy wynosi około 60-80% wytrzymałości taśmy

ROLA Z TAŚMĄ:

Śr. wew. mm: 200
 Śr.zew. mm: 420
 Szer. w mm: 190 (160,180,200)

ZASILANIE:

Szeroki zakres podłączenia 380-520V, 3 AC; 47 - 63 Hz
 Maksymalny bezpiecznik 16A (B-character)
 Typ ochrony: IP 54

ZUŻYCIE PRĄDU:

Całkowite zużycie prądu (około) w KW: 0,35

WAGA:

Całkowita waga (około) w kg : 380

WARUNKI PRACY:

Zakres temperatur w °C [°F]: +5 [41] - +45 [113]



Signode Packaging Systems GmbH

Markgrafenstraße 2 | D-95497 Goldkronach | Germany
 Tel.: +49 (0) 9273 / 982-201 | Fax.: +49 (0) 9273 / 982-100
 www.smb.biz | sales@smb.biz

