

Den mest variable fullautomatiske kryssbindingsmaskinen



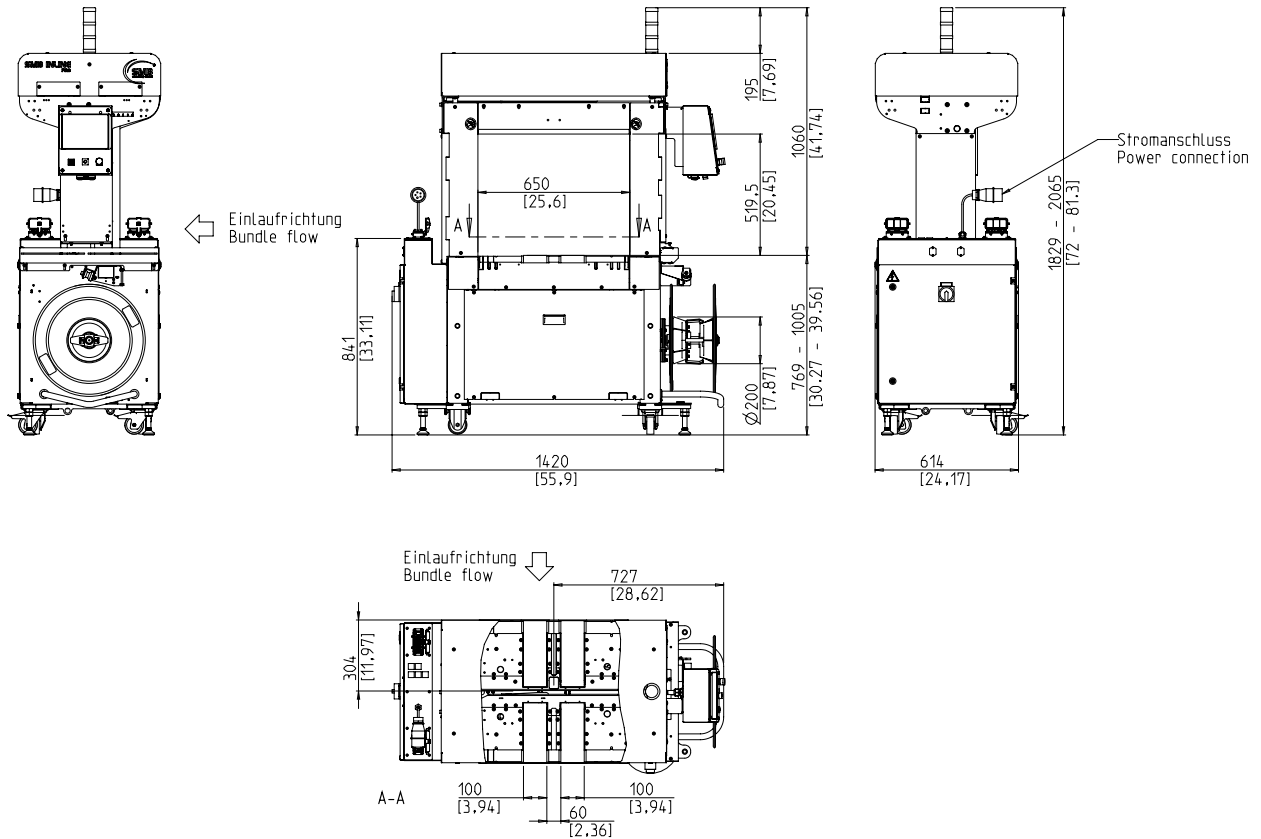
- Enkel å bruke og intuitivt
- Økonomisk gjennom høyest tilgjengelighet
- Robust og ekstremt lav vedlikeholdsversjon
- kraftig
- Høyeste fleksibilitet og variabilitet

## UTSTYR:

- 5000 pakkeoppskrifter kan lagres
- ASLF 'Anti-Strap-Loss-Function' Permanent tape kontroll
- Båndbredde 5 - 9 mm, justerbar
- Automatisk tapemating, forsiktig
- Bandendabtastung med automatisk gjenværende belteutkastning
- Automatisk beltspenning, trinnløs
- Rulleskanning med gul indikatorlampe
- DAT 'direkte tilgangsteknologi'
- Den eksklusive belteutkastningsfunksjonen unngår beltestopp
- Dreiemomentstyrt returspenningskraft, justerbar
- Infeed og outfeed timing med komplett stikkforbindelse
- EPP 'Exact Product Path'
- Transporthastighet uendelig justerbar
- GreenTech energikonsept, minimumsforbruk
- MFT 'Mono-Frame-Technology'
- Pakke stopper, valgfritt
- Pakkepress, valgfritt
- Produksjonsdataanalyse via Ethernet
- SAO 'Safe and Open' - Beskyttende konsept
- SMART TOUCH 4.0 - Ikon operativ konsept
- Slitasjefri, energisparende direkte stasjoner
- Slitasjefri båndramme med rustfritt stål tape guide

• Gr: Mange spesifikke alternativer tilgjengelig, lett konfigurert

# SMB PRO 4.0



## TEKNISKE DATA:

### PERFORMANCE:

Enkeltbånd, pakker:	50
Ved bordhastighet i m:	0,8
Basert på pakningsstørrelse, L x W i mm:	300 x 210
Avhengig av returvei	

### BUNDLES:

Bredde i mm	
Minutt:	100
Maks.:	600
Lengde i mm:	min. 150
Høyde i mm	
Minutt:	5
Maks.:	400
(se tegning)	
Vekt i kg:	max. 25

### TRANSPORT SPEED:

m/s:	0,20 - 1,00
------	-------------

### BÅNDSTRAMMING :

Pakkehøyde forespørsel med trinnløs automatisk belstspenning	
Spenningskraft på pakken i N:	max. 325
Returbane i mm:	max. 200

### STROPPING:

Polypropylen DIN EN 13 394	
Bredde i mm:	5 - 9
Tykkelse i mm:	0,4 - 0,65

### SEALING:

Termisk sveising, strekkfasthet på sveisene omtrent 80% av tårestyrken til båndet

### REEL:

Kjerne diameter i mm:	200
Ytre diameter i mm:	420
Bredde i mm:	190 (160,180,200)

### ELEKTRISK:

Bredt inngang 380-520V, 3AC; 47-63Hz  
Maksimal hekk 16A (B-karakter)  
beskyttelse: IP 54

### NÅVÆRENDE:

Strømforbruk i kW ca.: 0,35

### VEKT:

Total vekt i kg ca.: 380

### VILKÅR FOR BRUK:

Temperaturområde i ° C [° F]: +5 [41] - +45 [113]



A SIGNODE BRAND

**Signode Packaging Systems GmbH**

Markgrafenstraße 2 | D-95497 Goldkronach | Germany  
Tel.: +49 (0) 9273 / 982-201 | Fax.: +49 (0) 9273 / 982-100  
www.smb.biz | sales@smb.biz

