

Den mest variable fuldautomatiske cross-strapping maskine

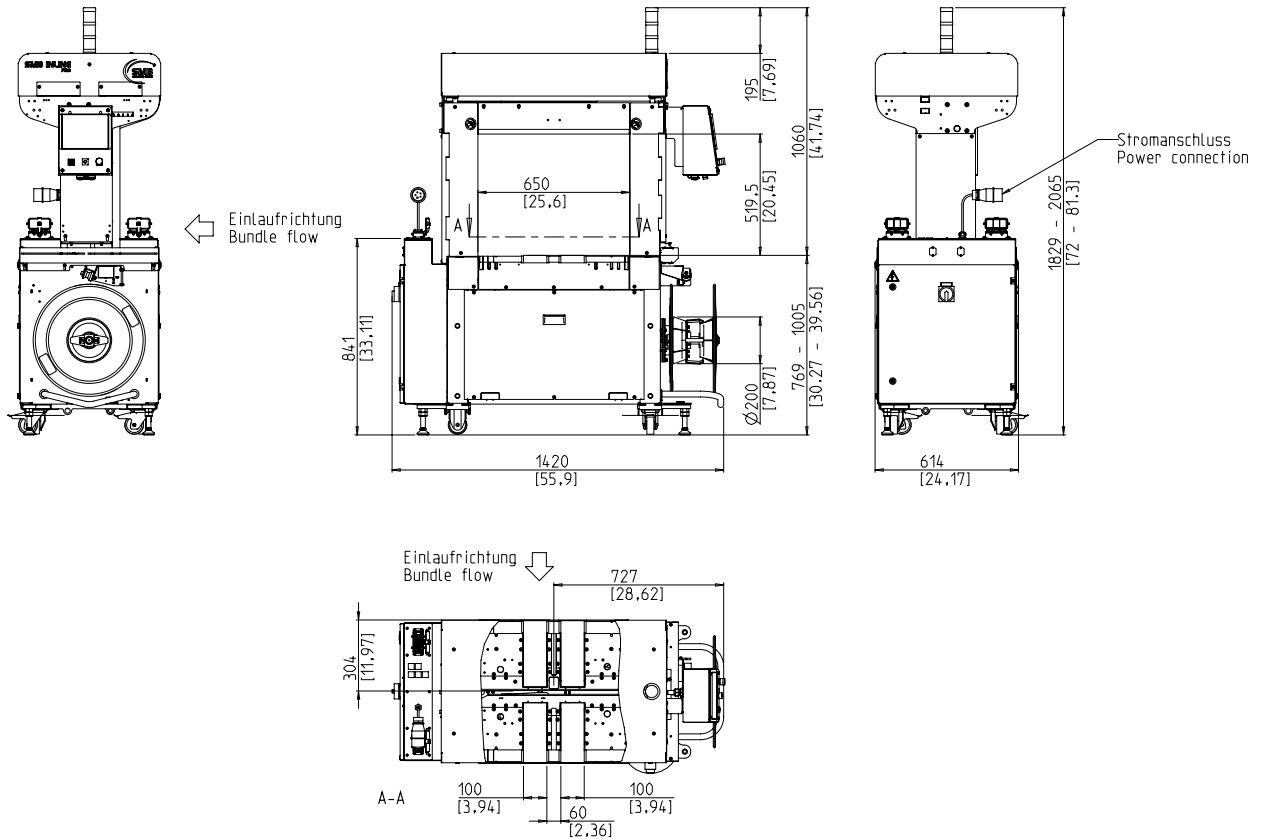


- Let at bruge og intuitiv
- Økonomisk gennem højeste tilgængelighed
- Robust og ekstremt lav vedligeholdelsesversion
- kraftfuld
- Højeste fleksibilitet og variabilitet

## UDSTYR:

- 5000 pakkeopskrifter kan gemmes
- ASLF 'Anti-Strap-Loss-Function' Permanent tape kontrol
- Båndbredde 5 - 9 mm, justerbar
- Automatisk tapematning, blid
- Bandendabtastung med automatisk resterende bælteudstødning
- Automatisk bæltspænding, trinløs
- Reel scanning med gule indikatorlampe
- DAT 'Direkte adgangsteknologi'
- Den eksklusive bælteudstødningsfunktion forhindrer båndstopning
- Drejningsmomentstyret returkrampekraft, justerbar
- Infeed og outfeed timing med komplet plug-tilslutning
- EPP 'Præcis produktvej'
- Transporthastighed uendeligt justerbar
- GreenTech energikoncept, minimum forbrug
- MFT 'Mono-Frame-Technology'
- Pakke stop, valgfri
- Pakkepresse, valgfri
- Produktionsdataanalyse via Ethernet
- SAO 'Safe and Open' - Beskyttende koncept
- SMART TOUCH 4.0 - Ikon drift koncept
- Slidfri, energibesparende direkte drev
- Slidfri båndramme med tape i rustfrit stål
- Mange specifikke valgmuligheder, let konfigurerbare

# SMB PRO 4.0



## TEKNISKE DATA:

### PERFORMANCE:

Enkeltbånd, pakker: 50  
 Ved bordhastighed i m: 0,8  
 Baseret på pakningsstørrelse, L x W i mm: 300 x 210  
 Afhængig af returvej

### BUNDLES:

Bredde i mm: 100  
 Minut: 600  
 Maks.: min. 150  
 Længde i mm: 5  
 Højde i mm: 400  
 Minut: 5  
 Maks.: 400  
 (se tegning)  
 Vægt i kg: max. 25

### TRANSPORTHASTIGHEDER:

m/s: 0,20 - 1,00

### BÅNDSTRAMNING:

Pakkehøjde undersøgelse med trinløs automatisk bæltspænding  
 Spændkraft på pakken i N: max. 325  
 Returvej i mm: max. 200

### OMSNØRING:

Polypropylen DIN EN 13 394  
 Bredde i mm: 5 - 9  
 Tykkelse i mm: 0,4 - 0,65

### SEALING:

Termosvejsning, svejsestyrke omkring 80% af båndets tårestyrke

### REEL:

Kjerner diameter i mm: 200  
 Yder diameter i mm: 420  
 Bredde i mm: 190 (160,180,200)

### EL:

Bredt indgang 380-520V, 3AC; 47-63Hz  
 Maksimal hæk 16A (B-karakter)  
 beskyttelse: IP 54

### AKTUELLE:

Strømforbrug i kW ca.: 0,35

### VÆGT:

Samlet vægt i kg ca.: 380

### BETINGELSER FOR BRUG:

Temperaturområde i ° C [° F]: +5 [41] - +45 [113]



A SIGNODE BRAND

**Signode Packaging Systems GmbH**

Markgrafenstraße 2 | D-95497 Goldkronach | Germany  
 Tel.: +49 (0) 9273 / 982-201 | Fax.: +49 (0) 9273 / 982-100  
 www.smb.biz | sales@smb.biz

