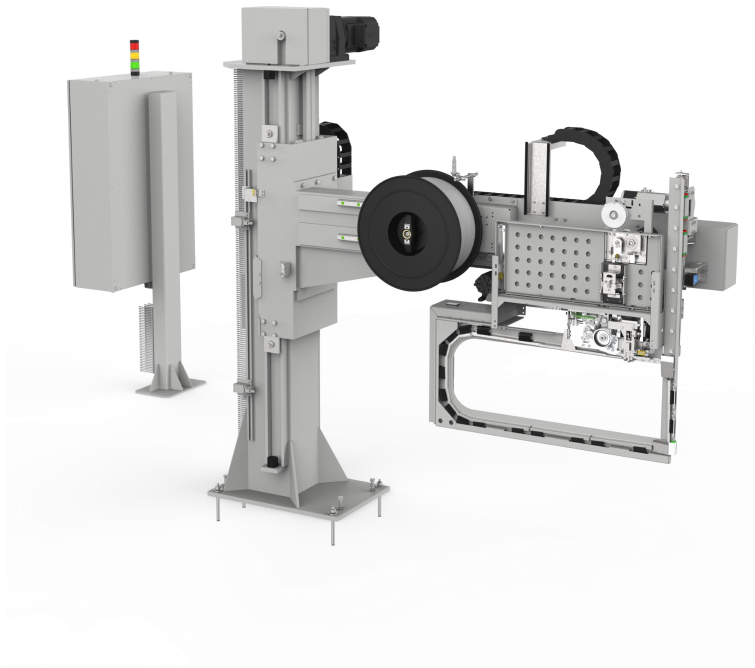


Páskovací stroj pro efektivní páskování zkrz cívky

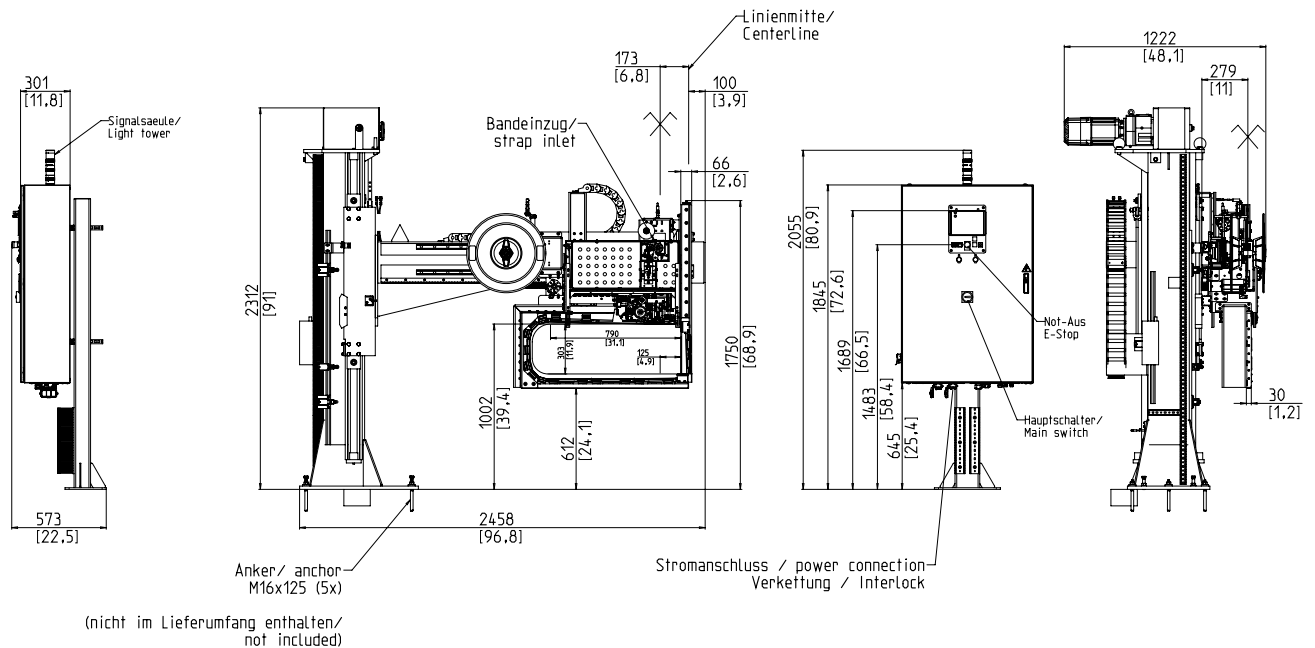


- Ekonomický díky vysoké použitelnosti
- Bez stlačeného vzduchu
- Snadná manipulace
- Optimální přístup
- Posílené stahování a utahování pásy

VÝBAVA STROJE:

- ASLF "Anti-Strap-Loss-Function" Trvalá kontrola pásu
- Automatické nástřel pásy
- Technologie přímého přístupu DAT
- Exkluzivní funkce vyhazování pásy zabraňuje jejímu zaseknutí
- Momentově řízená utahovací síla, nastavitelná
- GreenTech energetický koncept, minimální spotřeba
- Světelná signalizace pro "provoz" a "chybu"
- SMART TOUCH 4.0 - Koncepte ovládání ikon
- Bezúdržbové, energeticky úsporné krokové motory
- Obvodový rám nenáročný na údržbu a opotřebení
- Mnoho dostupných příslušenství, snadno konfigurovatelných

SMB ORBIS



TECHNICKÁ SPECIFIKACE:

VÝKON: Jednotlivé páskování, až úvazků / minuta:	6 - 40	ELEKTRICKÉ NAPÁJENÍ: 400V; 3 AC/N; 50Hz; Maximální jistiění 16A (B-znak) Typ ochrany:	IP 54
Balík: Prstencové výrobky Vnitřní průměr min. v mm: Vnější průměr max. v mm: Šířka kroužku v mm: Volná výška:	300 1500 min. 55 300	PŘÍKON: Spotřeba energie v kW cca.:	0,60
UTAHOVÁNÍ: Nastavitelné v 10 úrovních Automatické utahování Napínací síla na obalu v N:	max. 600	HMOTNOST: Celková hmotnost v kg cca.:	1050
MATERIÁL VÁZACÍ PÁSKY: Polypropylen DIN EN 13 394 Šířka v mm: Tloušťka v mm:	max. 12 0,4 - 0,65	PODMÍNKY POUŽITÍ: Rozsah teplot v ° C [° F]:	+5 [41] - +45 [113]
SVÁŘECÍ METODA: Termo - tepelný svár, pevnost sváru v tahu je asi 80% pevnosti pásky v trhu			
CÍVKA PÁSKY: Vnitřní průměr dutinky v mm: Vnější průměr v mm: Šířka v mm:	200 420 190 (160,180,200)		



Signode Packaging Systems GmbH

Markgrafenstraße 2 | D-95497 Goldkronach | Germany
Tel.: +49 (0) 9273 / 982-201 | Fax.: +49 (0) 9273 / 982-100
www.smb.biz | sales@smb.biz

