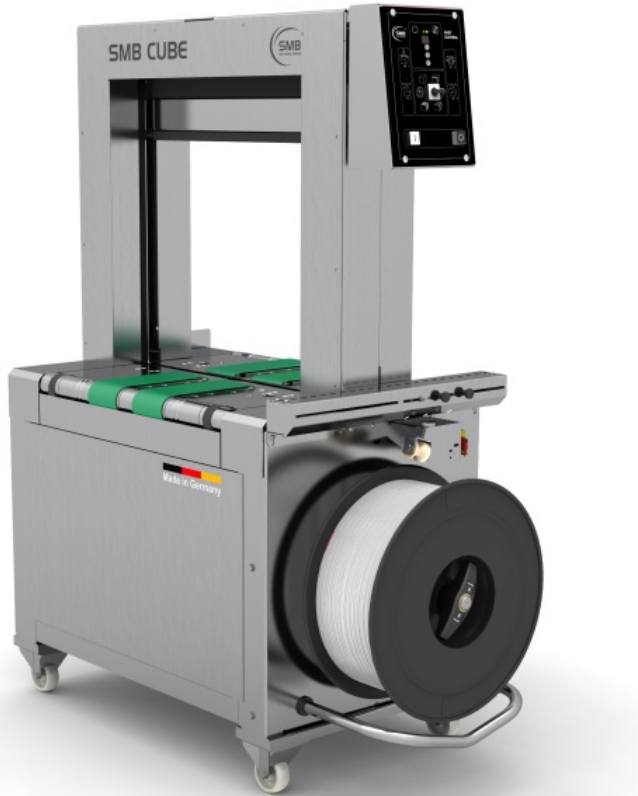


Den helautomatiske maskinen til næringsmiddelindustrien

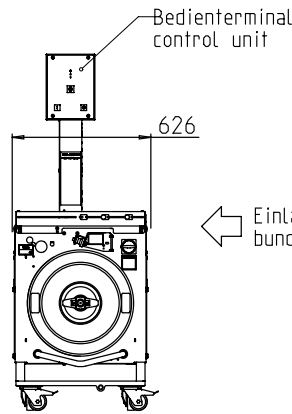
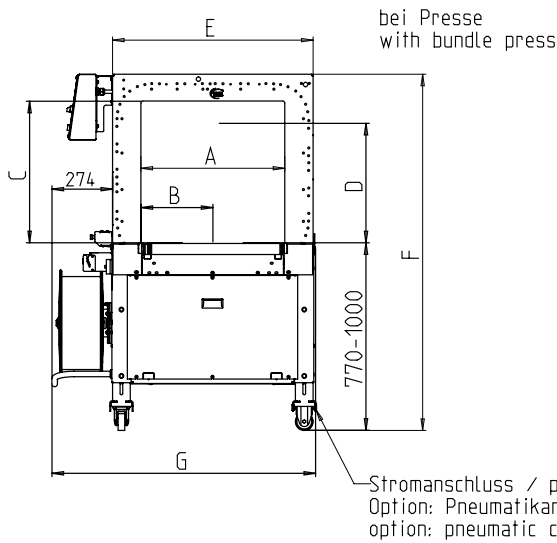


- Økonomisk gjennom høyest tilgjengelighet
- Robust og ekstremt lav vedlikeholdsversjon
- Enkel håndtering
- Minimal plassbehov
- **rustfritt stål versjon**

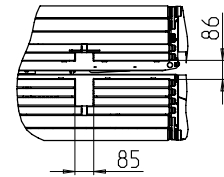
UTSTYR:

- ASLF 'Anti-Strap-Loss-Function' Permanent tape kontroll
- Båndbredde 5 - 12 mm, valgfritt
- DAT 'direkte tilgangsteknologi'
- Den eksklusive belteutkastningsfunksjonen unngår beltestopp
- Dreiemomentstyrt returspenningskraft, justerbar
- Infeed og outfeed timing
- Transporthastighet uendelig justerbar
- Transportbåndsteknologi med belter eller ruller
- **Sveisetunge laget av rustfritt stål, lavt vedlikehold**
- GreenTech energikonsept, minimumsforbruk
- Høyhastighetsutstyr, valgfritt
- Intuitiv betjeningsterminal
- MFT 'Mono-Frame-Technology'
- Pakkepress, valgfritt
- SAO 'Safe and Open' - Beskyttende konsept
- Overvåking av pakkestrøm
- Slitasjefri, energisparende direkte stasjoner
- Vedlikehold og slitesterkt tape ramme
- Gr: Mange spesifikke alternativer tilgjengelig, lett konfigurerbare

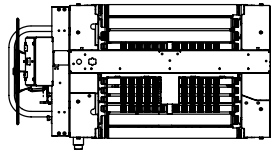
SMB CUBE-S



Einlaufrichtung bundle flow



Ausführung: Rollentisch (RT)
design: roller table



Maße in mm

Ramme størrelse BxH	600x400	600x600
Låseenhet i midten	X	X
Verschlussag. eksentrisk	-	-
artikkelnummer	x52585	x42373
Total lengdespole	G 1200	1200
total høyde	F 1340 - 1570	1540 - 1770
Posisjonsaggregat	B 325	325
Klar bredde (ramme)	A 650	650
ramme~~POS=TRUNC bredden~~POS=HEADCOMP	E 910	910
Klar høyde (med trykk)	D 305	505
Klar høyde (ramme)	C 440	640
Vekt i kg	270	290

TEKNISKE DATA:

PERFORMANCE:

Enkeltbånd, pakker: 45
Ved bordhastighet i m: 0,8
Basert på pakningsstørrelse, L x W i mm: 300 x 210
Avhengig av rammestørrelse og returvei
Uten pakkepressing

BUNDLES:

Bredde i mm
Minutt: 100
Maks. Pakkebredde avhengig av rammestørrelse
Lengde i mm: min. 140
Høyde i mm
Minutt: 5
Maks. Pakkehøyde avhengig av rammestørrelse (se tegning)
Vekt i kg: max. RT 50, TB 30

TRANSPORT SPEED:

m/s: 0,20 - 1,00

BÅNDSTRAMMING :

Justerbar på 10 nivåer
Automatisk stropp stramme
Spenningskraft på pakken i N: max. 325

STROPPING:

Polypropylen DIN EN 13 394
Bredde i mm: 5 - 12
Tykkelse i mm: 0,4 - 0,65

SEALING:

Termisk sveising, strekkfasthet på sveisene omtrent 80% av tårestyrken til båndet

REEL:

Kjerne diameter i mm: 200
Ytre diameter i mm: 420
Bredde i mm: 190 (160,180,200)

ELEKTRISK:

Bredt inngang 100-240V, 1 AC; 47-63Hz
Bredt inngang 380-520V, 3AC; 47-63Hz: optional
Maksimal hekk 16A (B-karakter)
beskyttelse: IP 22

NÅVÆRENDE:

Strømforbruk i kW ca.: 0,30

VILKÅR FOR BRUK:

Temperaturområde i ° C [° F]: -10 [14] - +45 [113]



Signode Packaging Systems GmbH

Markgrafenstraße 2 | D-95497 Goldkronach | Germany
Tel.: +49 (0) 9273 / 982-201 | Fax.: +49 (0) 9273 / 982-100
www.smb.biz | sales@smb.biz

