



Machine entièrement automatique d'usage universel

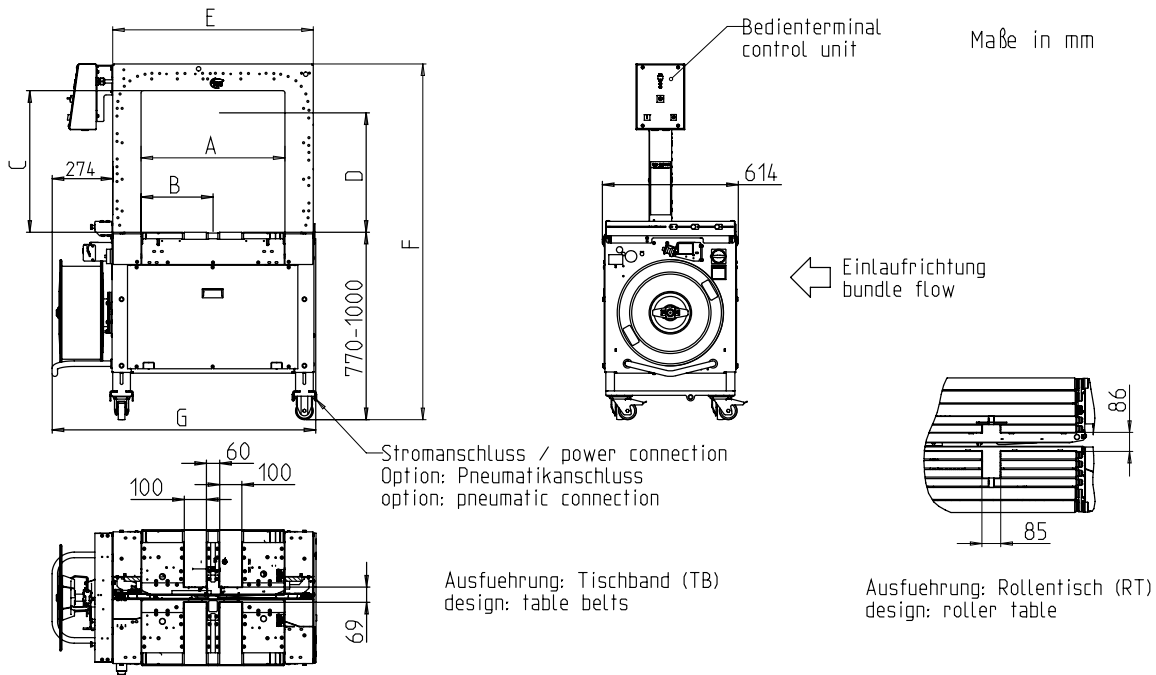


- Economique grâce à sa disponibilité maximale
- Exécution robuste et très peu exigeante en entretien
- Manipulation aisée
- Encombrement minimum
- **Meilleur rapport coûts/utilité**

EQUIPMENT:

- ASLF 'Anti-Strap-Loss-Function' contrôle permanent du lien
- Engagement automatique du lien
- Largeur de lien 5 - 12 mm, au choix
- DAT 'Direct-Access-Technology'
- La fonction d'éjection du lien évite un blocage du lien
- Force de tension contrôlée par le couple, réglable
- Interconnexion amont et aval
- Vitesse de convoyage réglable et linéaire
- Pour lien en PP et en PET
- Concept énergétique GreenTech, consommation minimale
- Equipement High-Speed, option
- Terminal opérateur intuitif
- Cerceuse sur roulettes
- MFT 'Mono-Frame-Technology'
- En option : presseur
- Concept de sécurité SAO 'Safe and Open' - sans portes de protection
- Hauteur de table réglable
- Contrôle du flot de paquets
- Entraînements directs sans usure, économes en énergie
- Arche à faible usure faible maintenance
- Equipement de série de qualité
- **De nombreuses options spécifiques disponibles, facilement configurable**

SMB CUBE



Taille de l'arche LxH		600x400	600x500	600x600	800x600	800x600	800x600	800x800	800x800	800x800
Tête de soudure centrée		X	X	X	X	-	-	X	-	-
Tête de soudure excentrée		-	-	-	-	amv/ocf	amh/ocb	-	amv/ocf	amh/ocb
Référence		x36700	x41284	x36000	x36600	x37600	x49625	x36800	x38800	x49626
Longueur totale + Coil	G	1200	1200	1200	1400	1400	1400	1400	1400	1400
Hauteur totale	F	1340-1570	1340-1570	1540-1770	1540-1770	1540-1770	1540-1770	1740-1970	1740-1970	1740-1970
Position de la tête de soudure	B	325	325	325	425	300	550	425	300	550
Largeur utile de l'arche	A	650	650	650	850	850	850	850	850	850
Largeur de l'arche	E	910	910	910	1110	1110	1110	1110	1110	1110
Hauteur utile (avec presseur)	D	305	405	505	505	505	505	705	705	705
Hauteur utile de l'arche	C	440	540	640	640	640	640	840	840	840
Poids en kg		270	280	290	310	310	310	330	330	330

SPECIFICATIONS:

CADENCE:

Simple lien, paquets/minute jusqu'à: 45
 Pour une vitesse de convoyeur de (m/s): 0,8
 Dimensions du paquet de référence L x l en mm: 300 x 210
 Dépend de la taille de l'arche et de la tension du lien
 Sans presseur

PAQUETS:

Largeur en mm: 100
 Min.: 100
 Largeur max. du paquet (dépend de la taille de l'arche)
 Longueur en mm: min. 140
 Hauteur en mm: 5
 Min.: 5
 Hauteur max. du paquet (dépend de la taille de l'arche)
 (voir plan)
 Poids en kg: max. RT 50, TB 30

VITESSE DE CONVOYAGE:

m/s: 0,20 - 1,00

TENSION DU LIEN:

Réglable sur 10 positions
 Tension automatique
 Tension du lien en N: max. 325

MATERIAU DE CERCLAGE:

Polypropylène DIN EN 13 394
 Largeur en mm: 5 - 12
 Epaisseur en mm: 0,4 - 0,65

METHODE DE JONCTION:

Soudure à chaud. Résistance de la soudure : 80% de la force de rupture du lien

BOBINE DE LIEN:

Diamètre intérieur en mm: 200
 Diamètre extérieur en mm: 420
 Largeur en mm: 190 (160,180,200)

ALIMENTATION ELECTRIQUE:

Plage de tensions 100-240V, 1 AC; 47 - 63 Hz
 Plage de tensions 380-520V, 3 AC; 47 - 63 Hz: optional
 Fusible maximum 16A (caractéristique B)
 Protection: IP 22

CONSOMMATION ELECTRIQUE:

Puissance en kW ca.: 0,30

ENVIRONNEMENT DE FONCTIONNEMENT:

Limite de température ambiante °C [°F]: +5 [41] - +45 [113]



SMB SCHWEDE MASCHINENBAU GMBH
 Markgrafenstraße 2 | D-95497 Goldkronach | Germany
 Tel.: +49 (0) 9273 / 982-201 | Fax.: +49 (0) 9273 / 982-100
 www.smb.biz | sales@smb.biz

