

La máquina completamente automática para uso universal

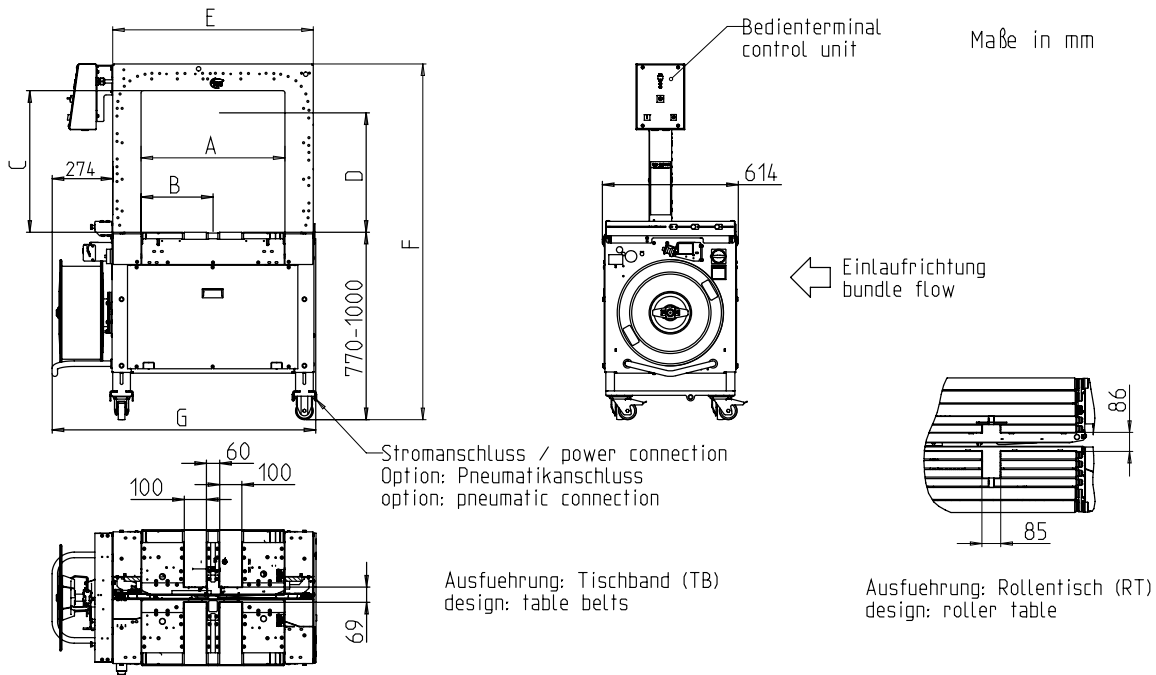


- Económica debido a la mayor disponibilidad
- mantenimiento robusto y extremadamente baja
- Fácil de manejar
- Requisitos mínimos de espacio
- GR: El mejor coste

EQUIPO:

- ASLF - 'Anti-Correa-Loss-Función' el control constante de la correa
- alimentación automática de la correa
- Ancho de la correa de 5 - 12 mm, ya sea
- DAT 'Direct-Access-Tecnología'
- La función de expulsión exclusiva evita el atasco de la correa
- Par de tensión de correa controlada, ajustable
- enclavamientos ascendentes y descendentes
- La velocidad del transportador ajustable sin escala
- Para el uso con el PP y el fleje de PET
- GreenTech concepto de energía, bajo consumo de energía
- De alta velocidad-Kit, opcional
- intuitiva interfaz de operador
- máquina móvil
- MFT 'Mono-Marco-Tecnología'
- Bundle de prensa, opcional
- SAO 'seguro y abierto' - Caja de seguridad sin puertas de protección
- Altura de la mesa ajustable sin escala
- control de flujo Bundle
- Sin desgaste, el ahorro de energía de accionamiento directo-motores
- Bajo mantenimiento y desgaste de la correa del arco de baja
- Calidad equipamiento de serie
- **Muchas opciones específicas disponibles, fácilmente configurable**

SMB CUBE



Arco Tamaño WxH	600x400	600x500	600x600	800x600	800x600	800x600	800x800	800x800	800x800
Sellado de la cabeza centrada	X	X	X	X	-	-	X	-	-
cabeza de sellado fuera de centrado	-	-	-	-	amv/ocf	amh/ocb	-	amv/ocf	amh/ocb
Número de orden	x36700	x41284	x36000	x36600	x37600	x49625	x36800	x38800	x49626
longitud total de la bobina	G 1200	1200	1200	1400	1400	1400	1400	1400	1400
Altura total	F 1340-1570	1340-1570	1540-1770	1540-1770	1540-1770	1540-1770	1740-1970	1740-1970	1740-1970
cabeza de sellado posición	B 325	325	325	425	300	550	425	300	550
Anchura interior (arco)	A 650	650	650	850	850	850	850	850	850
ancho de la arcada	E 910	910	910	1110	1110	1110	1110	1110	1110
Outerheight (con la prensa)	D 305	405	505	505	505	505	705	705	705
InnerHeight (arco)	C 440	540	640	640	640	640	840	840	840
Peso en kg	270	280	290	310	310	310	330	330	330

ESPECIFICACIÓN TÉCNICA:

CAPACIDAD:

Correa solo, haces: 45
 Con la velocidad de la correa de mesa en m: 0,8
 Basado en el tamaño del mazo l x w en mm: 300 x 210
 Dependiendo del tamaño del arco y la fuerza de tensión
 Sin prensa haz

MANOJOS:

Ancho en mm: 100
 Min.: 100
 Max. bundle ancho dependiendo del tamaño del arco
 Longitud en mm: min. 140
 Altura en mm: 5
 Min.: 5
 Max. bundle altura dependiendo del tamaño del arco
 (Ver dibujo)
 Peso en kg: max. RT 50, TB 30

La velocidad de transporte:

m/s: 0,20 - 1,00

tensión de la correa:

Ajustable con 10 pasos
 tensor automático de la correa
 La tensión en el haz en N: max. 325

materia de flejado:

Polipropileno DIN EN 13 394
 Ancho en mm: 5 - 12
 Espesor en mm: 0,4 - 0,65

MÉTODO DE SELLADO:

Termosellado. resistencia a la tracción de la unión soldada es de aprox. 80% de la resistencia a la rotura de la correa

CORREA DE LA BOBINA:

ID Core en mm: 200
 OD núcleo en mm: 420
 Ancho en mm: 190 (160,180,200)

FUENTE DE ALIMENTACIÓN:

Rango de entrada amplia 100-240V, 1AC; 47-63 Hz
 Rango de entrada amplia 380-520V, 3AC; 47-63 Hz: optional
 16A máximo de fusión (B-personaje)
 Tipo de protección: IP 22

EL CONSUMO DE ENERGÍA:

aprox consumo total. en kW: 0,30

CONDICIONES DE OPERACIÓN:

Rango de temperatura en ° C [° F]: +5 [41] - +45 [113]



A SIGNODE BRAND

SMB SCHWEDE MASCHINENBAU GMBH
 Markgrafenstraße 2 | D-95497 Goldkronach | Germany
 Tel.: +49 (0) 9273 / 982-201 | Fax.: +49 (0) 9273 / 982-100
 www.smb.biz | sales@smb.biz

