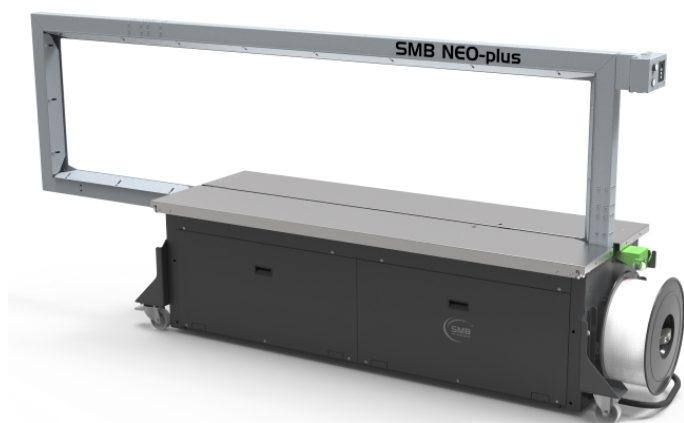


Maskinen för mycket breda och höga produkter

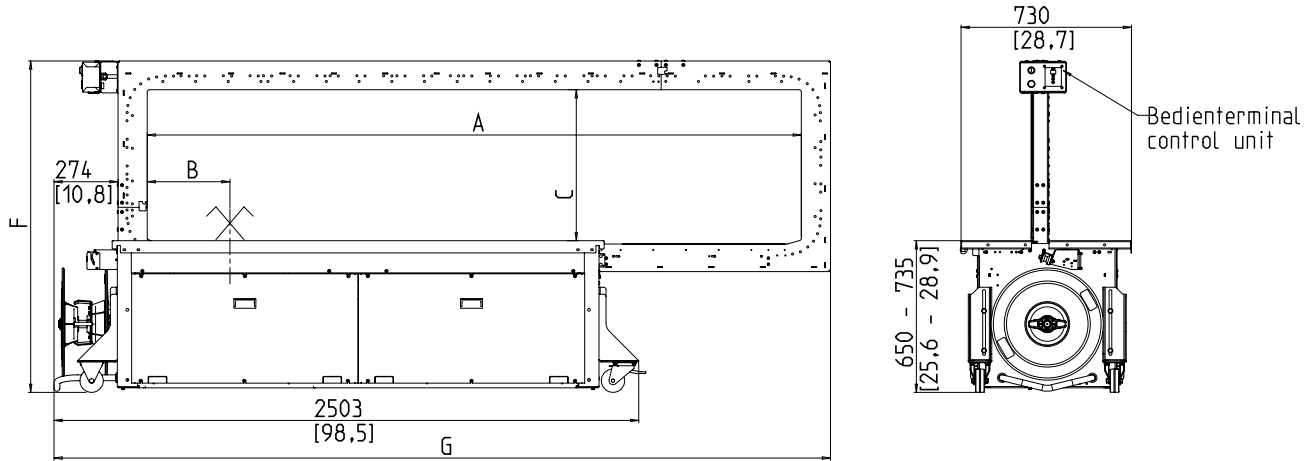


- Lätt att använda och intuitivt
- Ekonomisk genom högsta tillgänglighet
- Robust och extremt låg underhållsversion
- Variabel bandbredd

## UTRUSTNING:

- ASLF 'Anti-Strap-Loss-Function' Permanent bandkontroll
- Automatisk omkoppling via skrivarsensor (tillval)
- Automatisk tejpmatare
- Bandbredd 9 eller 12 mm
- Bandendabtastning med automatisk resterande remutkastning
- Bandspännare (tillval)
- Reel utanför
- Operatörsterminal med mjuk spänningsknapp
- DAT 'Direct Access Technology'
- Den exklusiva bältesutstötningsfunktionen undviker remstoppning
- Momentstyrd returspänningskraft, justerbar
- Maskin mobil
- MFT "Mono-Frame-Technology"
- Strömförsörjningstopp (eventuellt under)
- Bordhöjd oändligt justerbar
- Bordsskiva hängslad vid 270 °, avtagbar
- Slitstarka, energibesparande direktdrivningar
- Underhåll och slitstarkt tejpam
- **Många specifika alternativ tillgängliga, lätt konfigurerbara**

# SMB NEO-plus



Maße in mm [inch]  
Dimensions in mm [inch]

Ramstorlek BxH	mm	2250x600	2650x600	2650x2650
Verschlussag, excentriskt		X	X	X
maskinbredden	G	2975	3325	3325
total höjd	F	1420-1505	1420-1505	3570-3655
rambredd	A	2450	2800	2800
Tydlig höjd (ram)	C	640	640	2790
Positionsggregat	B	353	353	353
Vikt i kg		325	335	380
max. förpackningsbredd		2250	2650	2650
max. förpackningshöjd		600	600	2650

## TEKNISKA DATA:

### PRESTANDA:

Singelband, förpackningar:  
Beroende på ramstorlek och returväg

### Buntar:

Bredd i mm  
Minut:  
Max. Paketbredd beroende på ramstorlek  
Höjd i mm  
Minut:  
Max. Pakthöjd beroende på ramstorlek  
(se ritning)  
Vikt i kg  
Max.:

### BANDSPÄNNING :

Justerbar i 10 nivåer  
Automatisk bandspänning  
Spänningskraft på förpackningen i N  
Max.:

### BANDNING:

Polypropylen DIN EN 13 394  
Bredd i mm:  
Tjocklek i mm:

### PLOMBERING:

Termosvetsläsning, draghållfasthet hos svetsen ca 80% av bandets rivhållfasthet

### RULLE:

Kärndiameter i mm: 200 - 228  
Ytterdiameter i mm: 420  
Bredd i mm: 160 - 190

### ELEKTRISK:

Bredt inmatningsområde 100-240V, 1 AC; 47-63Hz  
Maximal häck 16A (B-karaktär)  
skydd: IP 22

### AKTUELL:

Strömförbrukning i kW ca.: 0,2

### VILLKOR FÖR ANVÄNDNING:

Temperaturområde i ° C [° F]: +5 [41] - +45 [113]



**Signode Packaging Systems GmbH**

Markgrafenstraße 2 | D-95497 Goldkronach | Germany  
Tel.: +49 (0) 9273 / 982-201 | Fax.: +49 (0) 9273 / 982-100  
www.smb.biz | sales@smb.biz

