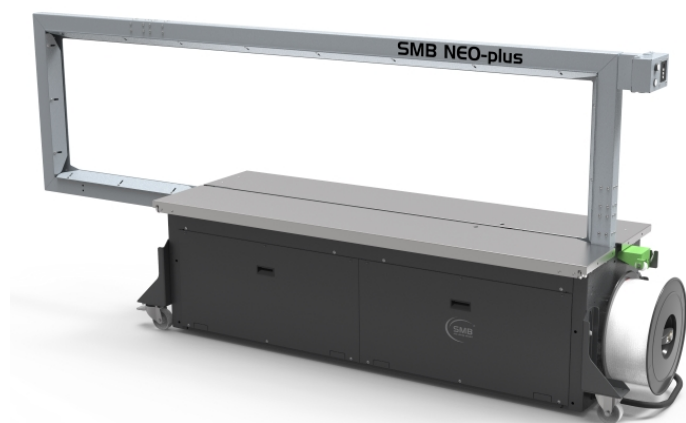


Maskinen for veldig brede og høye produkter

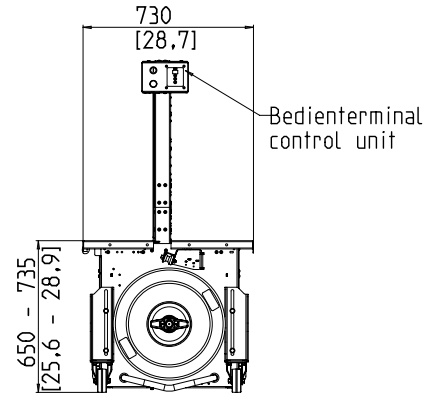
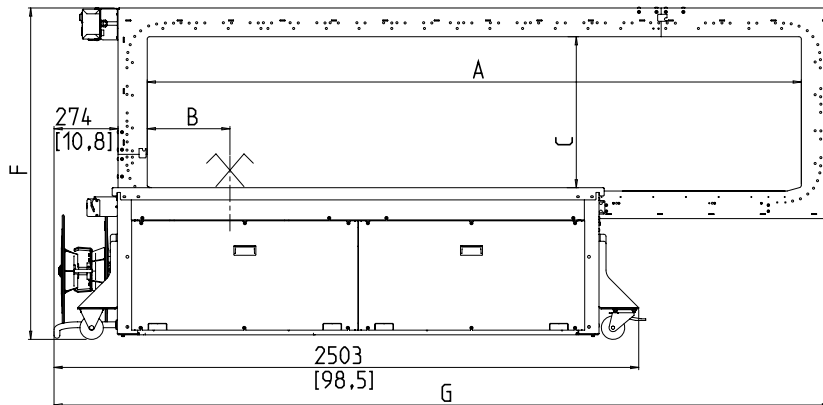


- Enkel å bruke og intuitivt
- Økonomisk gjennom høyest tilgjengelighet
- Robust og ekstremt lav vedlikeholdsversjon
- Variabel båndbredde

## UTSTYR:

- ASLF 'Anti-Strap-Loss-Function' Permanent tape kontroll
- Automatisk omlasting av lyd ved skrivebordssensor (valgfritt)
- Automatisk kassetmater
- Båndbredde 9 eller 12 mm
- Bandendabstuning med automatisk gjenværende belteutkastning
- Tape spenner (valgfritt)
- Reel utenfor
- Operatør terminal med myk spenningsknapp
- DAT 'direkte tilgangsteknologi'
- Den eksklusive belteutkastningsfunksjonen unngår beltestopp
- Dreiemomentstyrt returspenningskraft, justerbar
- Maskin mobil
- MFT 'Mono-Frame-Technology'
- VALG: Signalutveksling for linjeintegrasjon
- Bordhøyde uendelig justerbar
- Bordplaten hengslet ved 270 °, avtagbar
- Slitasjefri, energisparende direkte stasjoner
- Vedlikehold og slitesterkt tape ramme
- Gr: Mange spesifikke alternativer tilgjengelig, lett konfigurerbare

# SMB NEO-plus



Maße in mm [inch]  
Dimensions in mm [inch]

Ramme størrelse BxH	mm	2250x600	2650x600
Verschlussag. eksentrisk		X	X
maskinbredden	G	2975	3325
total høyde	F	1420-1505	1420-1505
ramme bredde	A	2450	2800
Klar høyde (ramme)	C	640	640
Posisjonsaggregat	B	353	353
Vekt i kg		325	335
max. Emballasje bredde		2250	2650
max. Pakkehøyde		600	600
høyde~~POS=HEADCOMP			

## TEKNISKE DATA:

### PERFORMANCE:

Enkeltbånd, pakker: 20  
Avhengig av rammestørrelse og returvei

### BUNDLES:

Bredde i mm: 55  
Minutt: 5  
Maks. Pakkebredde avhengig av rammestørrelse  
Høyde i mm: 5  
Minutt: 5  
Maks. Pakkehøyde avhengig av rammestørrelse (se tegning)  
Vekt i kg: 50  
Maks.: 50

### BÅNDSTRAMMING :

Justerbar på 10 nivåer  
Automatisk stropp stramme  
Spenningskraft på pakken i N: 450  
Maks.: 450

### STROPPING:

Polypropylen DIN EN 13 394  
Bredde i mm: 9 - 12  
Tykkelse i mm: 0,55 - 0,65

### SEALING:

Termisk sveising, strekkfasthet på sveisene omtrent 80% av tårestyrken til båndet

### REEL:

Kjerne diameter i mm: 200 - 228  
Ytre diameter i mm: 420  
Bredde i mm: 160 - 190

### ELEKTRISK:

Bredt inngang 100-240V, 1 AC; 47-63Hz  
Bredt inngang 380-520V, 3AC; 47-63Hz: optional  
Maksimal hekk 16A (B-karakter)  
beskyttelse: IP 22

### NÅVÆRENDE:

Strømforbruk i kW ca.: 0,2

### VILKÅR FOR BRUK:

Temperaturområde i ° C [° F]: +5 [41] - +45 [113]



A SIGNODE BRAND

## Signode Packaging Systems GmbH

Markgrafenstraße 2 | D-95497 Goldkronach | Germany  
Tel.: +49 (0) 9273 / 982-201 | Fax.: +49 (0) 9273 / 982-100  
www.smb.biz | sales@smb.biz

