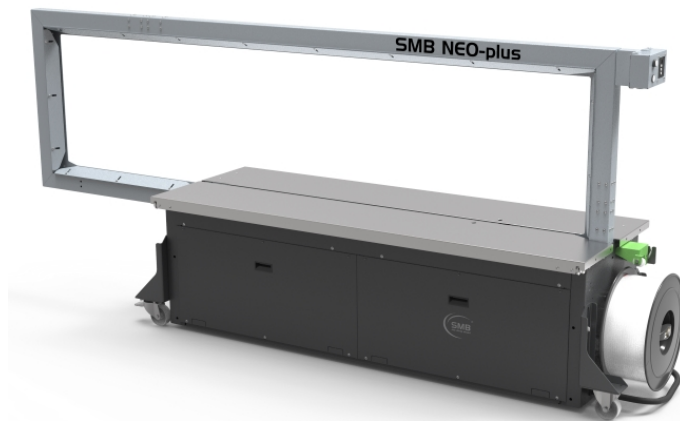


De machine voor zeer brede en hoge producten

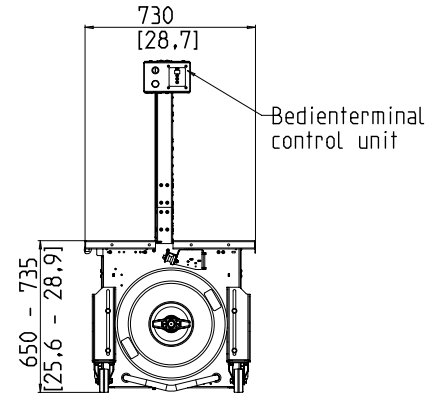
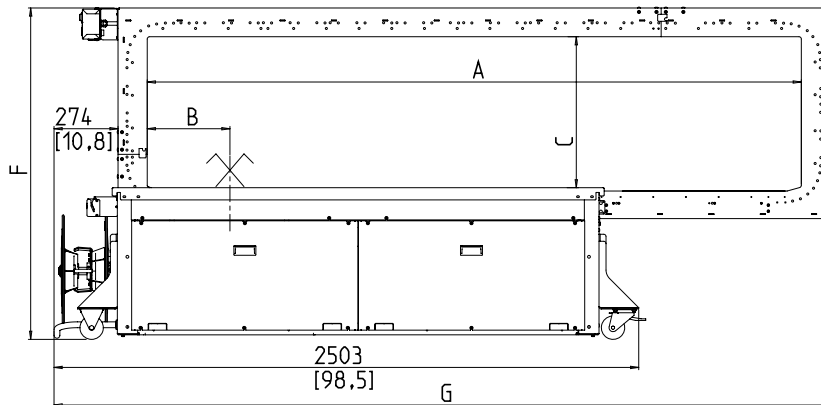


- Gebruiksvriendelijk en intuïtief
- Economisch door hoogste beschikbaarheid
- Robuuste en onderhoudsarme uitvoering
- Variabele bandbreedte

## UITRUSTING:

- ASLF 'Anti-Strap-Loss-Function' Permanente bindbandcontrole
- Automatische binding door tafelsensor (optioneel)
- Automatische bandinvoer
- Bandbreedte 9 of 12 mm
- Band-einde detectie met automatische restband-uitworp
- Automatische bindbandspanning (optioneel)
- bindbandspoel buiten
- Bedieningspaneel met softkey
- DAT 'Direct Access Technology'
- De exclusieve bindbanduitwerpfunctie voorkomt vastlopen van bindband
- Draaimoment aangestuurde naspanning, instelbaar
- Machine verplaatsbaar
- MFT 'Mono-Frame Technology'
- OPTIONEEL: Signaaluitwisseling voor lijnintegratie
- Tafelhoogte traploos verstelbaar
- Tafelblad vooraan kan 270 ° worden geopend , afneembaar
- Onderhoudsvrije, energiebesparende direct-aandrijvingen
- Bindbandkader onderhouds- en slijtvrij
- Veel specifieke opties beschikbaar, makkelijk te configureren

# SMB NEO-plus



Maße in mm [inch]  
Dimensions in mm [inch]

Frame formaat BxH	mm	2250x600	2650x600
lasaggregaat excentrisch		X	X
Machinebreedte	G	2975	3325
Totale hoogte	F	1420-1505	1420-1505
bindbandkader breedte	A	2450	2800
interne hoogte (kader)	C	640	640
Positie lasaggregaat	B	353	353
Gewicht in kg		325	335
Max. breedte van pakket		2250	2650
Max. hoogte van pakket		600	600

## TECHNISCHE SPECIFICATIES:

### PERFORMANTIE:

Enkele omsnoering, pakketten/ minuut tot:  
Afhankelijk van Kadergrootte en naspanning

20

### Verpakkingsinhoud:

Breedte in mm

Min.:

55

Max. pakketbreedte afhankelijk van kadergrootte

Hoogte in mm

Min.:

5

Max. pakkethoogte afhankelijk van kadergrootte  
(zie tekening)

Gewicht in kg

Max.:

50

### BANDSPANNING:

Verstelbaar in 10 stappen

automatische bandspanning

Naspanningskracht op pakket in N

Max.:

450

### OMSNOERINGSBAND:

Polypropyleen DIN EN 13 394

Breedte in mm:

9 - 12

Dikte in mm:

0,55 - 0,65

### LASMETHODE:

Thermische las, treksterkte van de lasnaad ca. 80% van de treksterkte van de band

### BINDBANDSPOEL:

Kern diameter in mm:

200 - 228

Buitenste diameter in mm:

420

Breedte in mm:

160 - 190

### ELECTRISCHE SPECS.:

Wide Range input 100-240V, 1AC; 47-63 Hz

Wide Range input 380-520V, 3AC; 47-63 Hz:

optional

Maximale afzekering 16A (B-karakteristiek)

Beschermingstype:

IP 22

### STROOMVERBRUIK:

Stroomverbruik in kW ca.:

0,2

### GEBRUIKSOMSTANDIGHEDEN:

Temperatuurbereik in ° C [° F]:

+5 [41] - +45 [113]



A SIGNODE BRAND

Signode Packaging Systems GmbH

Markgrafenstraße 2 | D-95497 Goldkronach | Germany

Tel.: +49 (0) 9273 / 982-201 | Fax.: +49 (0) 9273 / 982-100

www.smb.biz | sales@smb.biz



SIGNODE

