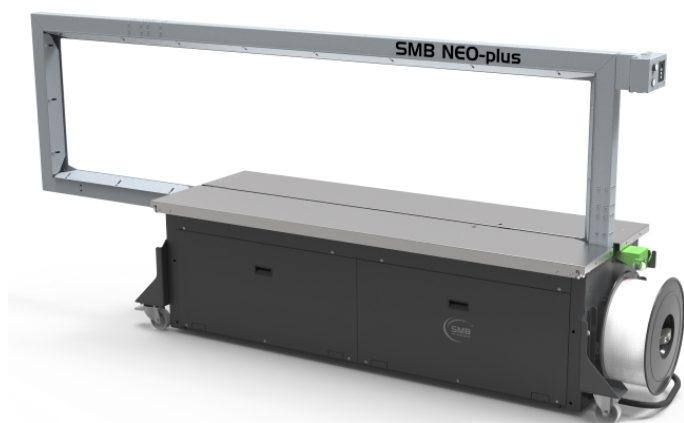


Maskinen til meget brede og høje produkter

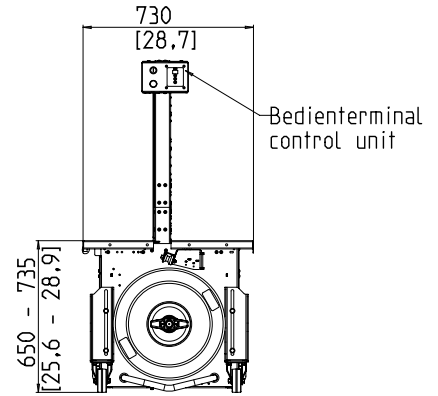
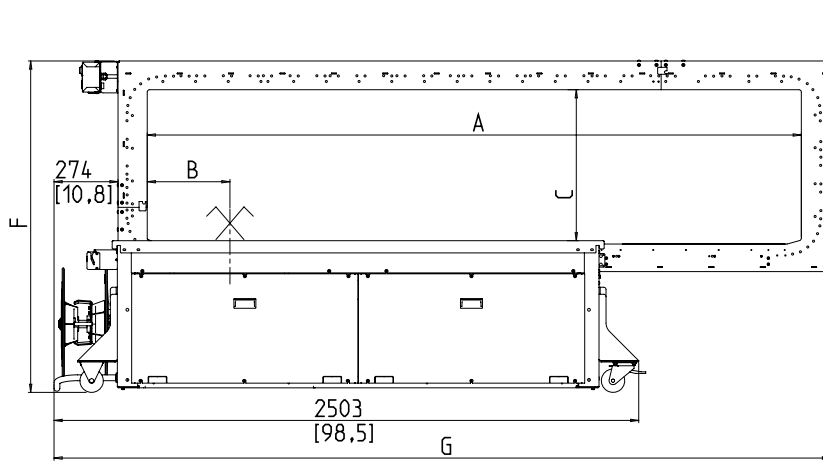


- Let at bruge og intuitiv
- Økonomisk gennem højeste tilgængelighed
- Robust og ekstremt lav vedligeholdelsesversion
- Variabel båndbredde

UDSTYR:

- ASLF 'Anti-Strap-Loss-Function' Permanent tape kontrol
- Automatisk udløselig frigivelse med skrivebordssensor (valgfrit)
- Automatisk tape feeder
- Båndbredde 9 eller 12 mm
- Bandendabtastung med automatisk resterende bælteudstødning
- Båndspænder (ekstraudstyr)
- Reel udenfor
- Betjeningsterminal med soft spændingsknap
- DAT 'Direkte adgangsteknologi'
- Den eksklusive bælteudstødningsfunktion forhindrer båndstopning
- Drejningsmomentstyret returkrampekraft, justerbar
- Maskin mobil
- MFT 'Mono-Frame-Technology'
- EKSTRA: Signaludveksling til linjeintegration
- Bordhøjde uendeligt justerbar
- Bordplade hængslet ved 270 °, aftagelig
- Slidfri, energibesparende direkte drev
- Vedligeholdelse og slidstærk båndramme
- Mange specifikke valgmuligheder, let konfigurerbare

SMB NEO-plus



Maße in mm [inch]
Dimensions in mm [inch]

Ramme størrelse BxH	mm	2250x600	2650x600
Verschlussag. ekscentrisk		X	X
maskinbredde	G	2975	3325
totalhøjde	F	1420-1505	1420-1505
ramme bredde	A	2450	2800
Klar højde (ramme)	C	640	640
Position aggregat	B	353	353
Vægt i kg		325	335
max. Emballage bredde		2250	2650
max. Emballage højde		600	600

TEKNISKE DATA:

PERFORMANCE:

Enkeltbånd, pakker: 20
Afhængig af rammestørrelse og returvej

BUNDLES:

Bredde i mm: 55
Minut: 5
Maks. Pakkebredde afhængigt af rammens størrelse
Højde i mm: 5
Minut: 5
Maks. Pakkehøjde afhængigt af rammens størrelse (se tegning)
Vægt i kg: 50
Maks.: 50

BÅNDSTRAMNING:

Justerbar i 10 niveauer
Automatisk båndstrammeværktøj
Spændkraft på pakken i N: 450
Maks.: 450

OMSNØRING:

Polypropylen DIN EN 13 394
Bredde i mm: 9 - 12
Tykkelse i mm: 0,55 - 0,65

SEALING:

Termosvejsning, svejsestyrke omkring 80% af båndets tårestyrke

REEL:

Kjernediameter i mm: 200 - 228
Yderdiameter i mm: 420
Bredde i mm: 160 - 190

EL:

Bredt indgang 100-240V, 1 AC; 47-63Hz
Bredt indgang 380-520V, 3AC; 47-63Hz: optional
Maksimal hæk 16A (B-karakter)
beskyttelse: IP 22

AKTUELLE:

Strømförbrug i kW ca.: 0,2

BETINGELSER FOR BRUG:

Temperaturområde i ° C [° F]: +5 [41] - +45 [113]



A SIGNODE BRAND

Signode Packaging Systems GmbH

Markgrafenstraße 2 | D-95497 Goldkronach | Germany
Tel.: +49 (0) 9273 / 982-201 | Fax.: +49 (0) 9273 / 982-100
www.smb.biz | sales@smb.biz

