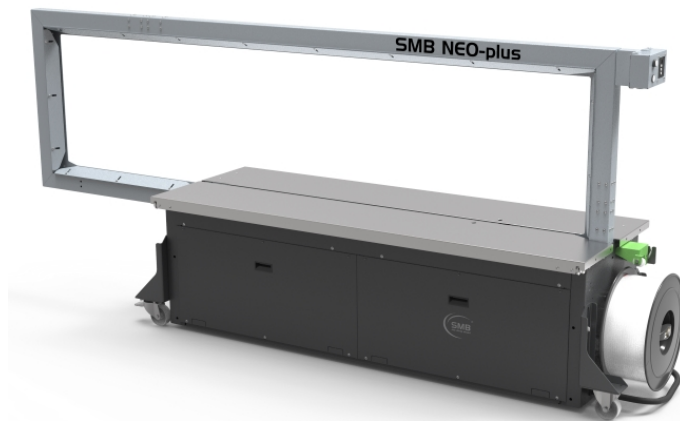


Die Maschine für sehr breite und hohe Produkte

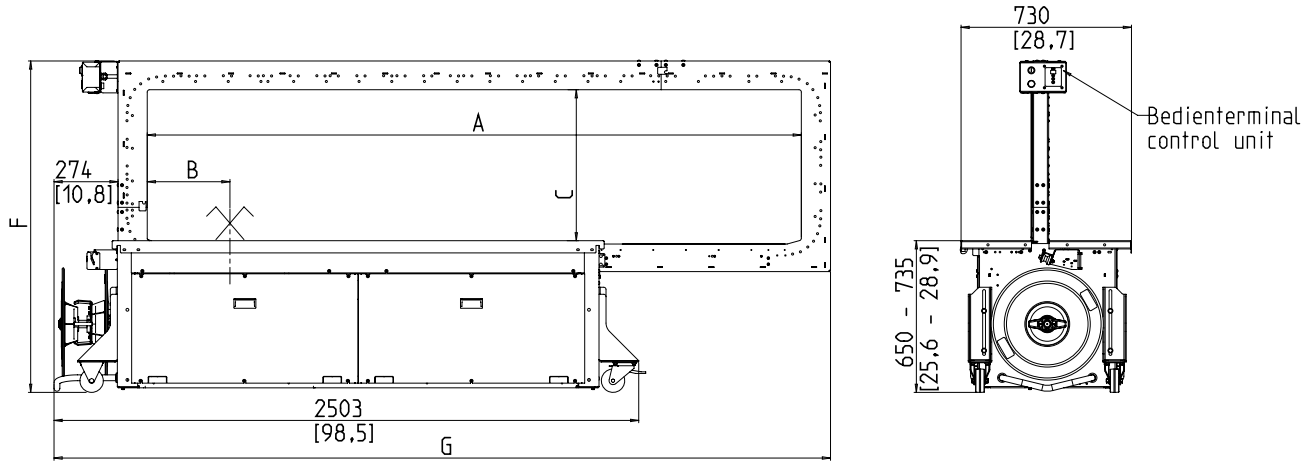


- Bedienerfreundlich und intuitiv
- Wirtschaftlich durch höchste Verfügbarkeit
- Robuste und extrem wartungsarme Ausführung
- Variable Bandbreite

## AUSSTATTUNG:

- ASLF 'Anti-Strap-Loss-Function' Permanente Bandkontrolle
- Automatische Umreifungsauslösung durch Tischplattensensor (optional)
- Automatischer Bandeinzug
- Bandbreite 9 oder 12 mm
- Bandendabtastung mit automatischem Restbandauswurf
- Bandspannungsautomatik (optional)
- Bandspule außen
- Bedienerterminal mit Softspannungstaste
- DAT 'Direct-Access-Technology'
- Die exklusive Bandauswurf-Funktion vermeidet Bandverklebung
- Drehmomentgesteuerte Rückspannkraft, einstellbar
- Maschine fahrbar
- MFT 'Mono-Frame-Technology'
- Stromzuführung oben (wahlweise unten)
- Tischhöhe stufenlos verstellbar
- Tischplatte vorne um 270° aufklappbar, abnehmbar
- Verschleißfreie, energiesparende Direktantriebe
- Wartungs- und verschleißarmer Bandrahmen
- **Viele spezifische Optionen vorhanden, einfach konfigurierbar**

# SMB NEO-plus



Maße in mm [inch]  
Dimensions in mm [inch]

Rahmengröße BxH	mm	2250x600	2650x600	2650x2650
Verschlussag. außermittig		X	X	X
Maschinenbreite	G	2975	3325	3325
Gesamthöhe	F	1420-1505	1420-1505	3570-3655
Rahmenbreite	A	2450	2800	2800
Lichte Höhe (Rahmen)	C	640	640	2790
Position Aggregat	B	353	353	353
Gewicht in kg		325	335	380
max. Paketbreite		2250	2650	2650
max. Pakethöhe		600	600	2650

## TECHNISCHE DATEN:

### LEISTUNG:

Einfachumreifung, Pakete/Minute bis zu: 20  
Abhängig von Rahmengröße und Rückspannweg

### PACKGUT:

Breite in mm  
Min.: 55  
Max. Paketbreite abhängig von Rahmengröße  
Höhe in mm  
Min.: 5  
Max. Pakethöhe abhängig von Rahmengröße  
(siehe Zeichnung)  
Gewicht in kg  
Max.: 100

### BANDSPANNUNG:

Einstellbar in 10 Stufen  
Bandspannungsautomatik  
Rückspannkraft am Paket in N  
Max: 325

### UMREIFUNGSBAND:

Polypropylen DIN EN 13 394  
Breite in mm: 9 - 12  
Stärke in mm: 0,55 - 0,65

### VERSCHLUSSART:

Thermo - Schweißverschluss, Zugfestigkeit der Schweißnaht ca. 80% der Reißfestigkeit des Bandes

### BANDSPULE:

Kerndurchmesser in mm: 200 - 228  
Außendurchmesser in mm: 420  
Breite in mm: 160 - 190

### ELEKTRIK:

Weitbereichseingang 100-240V, 1 AC; 47-63Hz  
Maximale Absicherung 16A (B-Charakter)  
Schutzart: IP 22

### STROMAUFNAHME:

Leistungsaufnahme in kW ca.: 0,2

### EINSATZBEDINGUNGEN:

Temperaturbereich in °C [°F]: +5 [41] - +45 [113]



**Signode Packaging Systems GmbH**

Markgrafenstraße 2 | D-95497 Goldkronach | Germany  
Tel.: +49 (0) 9273 / 982-201 | Fax.: +49 (0) 9273 / 982-100  
www.smb.biz | sales@smb.biz

