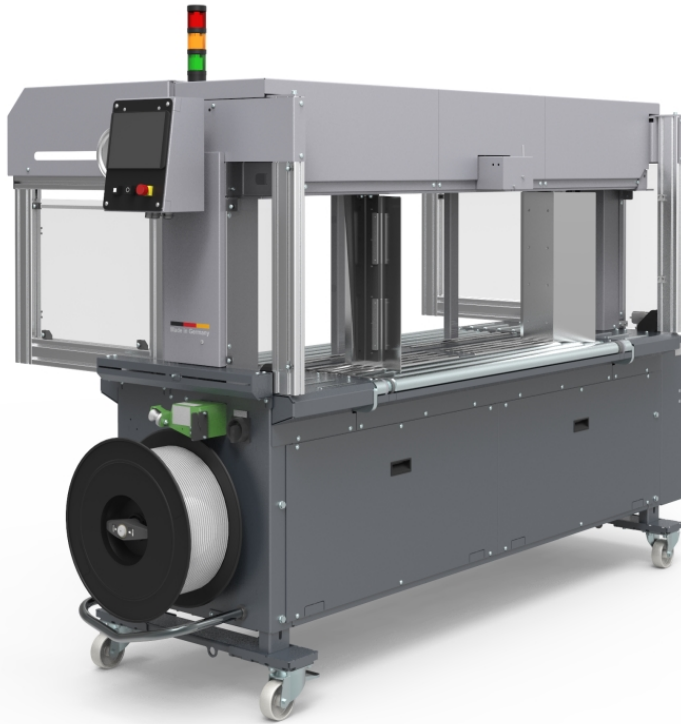


Die Umreifungsmaschine für Faltschachteln und alle breiten Produkte

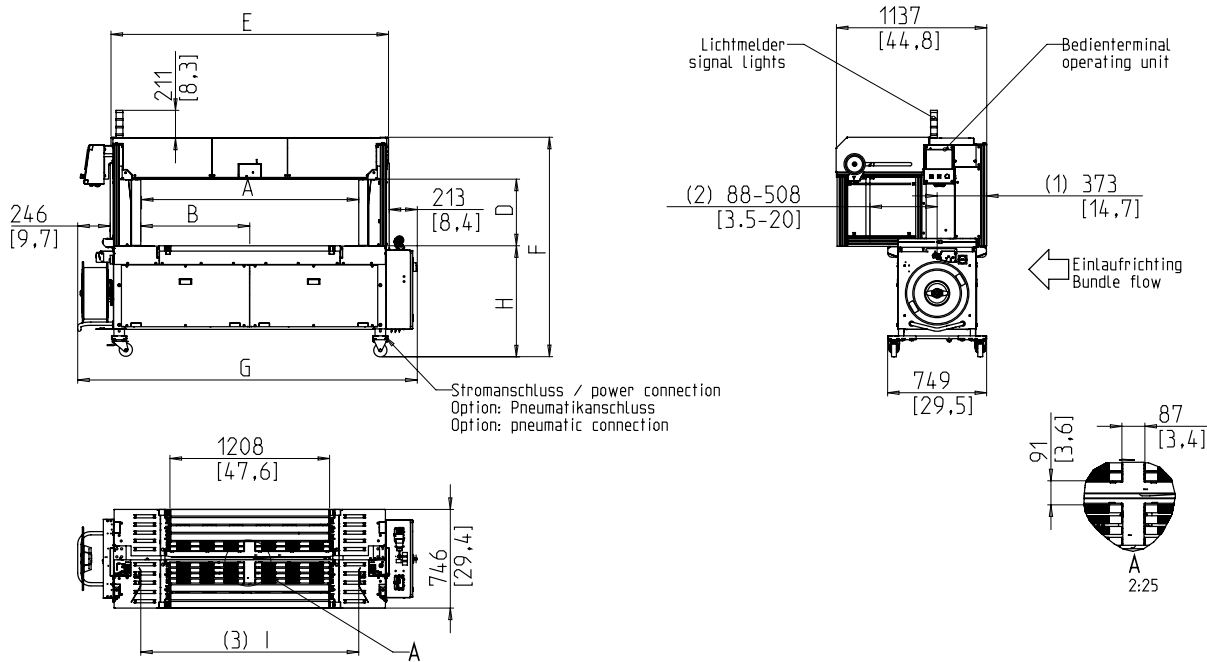


- Robuste und extrem wartungsarme Ausführung
- Pneumatikfreie Anlage
- Höchste Verfügbarkeit
- 5 - 12 mm Umreifungsband
- Optimale Bandführung in der Umreifungsebene

### AUSSTATTUNG:

- 2000 Paketrezepte speicherbar
- ASLF 'Anti-Strap-Loss-Function' Permanente Bandkontrolle
- Automatischer Bändeinzug
- Bandbreite 5 - 12 mm, wahlweise
- DAT 'Direct-Access-Technology'
- Die exklusive Bandauswurf-Funktion vermeidet Bandverklebung
- Drehmomentgesteuerte Rückspannkraft, einstellbar
- Ein- und Auslauftaktung
- EPP 'Exact Product Path'
- Fördergeschwindigkeit stufenlos einstellbar
- GreenTech Energiekonzept, minimaler Verbrauch
- MFT 'Mono-Frame-Technology'
- OPTIONAL: Paketausrichter seitlich
- Paketanschläge, optional
- Paketpresse, optional
- SAO 'Safe and Open' - Schutztürloses Konzept
- SMART TOUCH 4.0 - Icon Bedienkonzept
- Tischhöhe stufenlos einstellbar
- Überwachung Paketfluss
- Verschleißfreie, energiesparende Direktantriebe
- Wartungs- und verschleißarmer Bandrahmen
- **Viele spezifische Optionen vorhanden, einfach konfigurierbar**

# SMB VERO-C



- (1) Umreifungsebene / strapping level  
 (2) Abstand: Paketanschläge / Umreifungsebene  
 distance: bundle stop / strapping level  
 (3) Abstand Fehrführungsbleche  
 distance guiding plates
- Maße in mm/inch  
 dimensions in mm/inch  
 Gewicht in kg/lb  
 Weight in kg/lb

Zeichnung enthält Optionen der SIG-VCS Ausstattungsvarianten

Rahmengröße BxH		1250x600	1650x600
Verschlussaggregat mittig		X	X
Artikelnummer		x49715	x49716
Gesamtlänge + Spule	G	2170	2570
Gesamthöhe	F	1555-1785	1555-1785
Position Aggregat	B	700	900
Lichte Weite (Rahmen)	A	1400	1800
Rahmenbreite	E	1709	2109
Lichte Höhe (mit Presse)	D	505	505
Lichte Höhe (Rahmen)	C	640	640
Gewicht in kg		380	420

## TECHNISCHE DATEN:

### LEISTUNG:

Einfachumreifung, Pakete/Minute bis zu: max. 32  
 Bei Tischbandgeschwindigkeit in m/s: 0,8  
 Bezogen auf Paketgröße, L x B in mm: 300 x 210  
 Abhängig von Rahmengröße und Rückspannweg

### PACKGUT:

Breite in mm  
 Min.: 100  
 Max. Paketbreite abhängig von Rahmengröße  
 Länge in mm: min. 150  
 Höhe in mm  
 Min.: 10  
 Max. Pakethöhe abhängig von Rahmengröße  
 Gewicht in kg: max. 50

### TRANSPORTGESCHWINDIGKEIT:

m/s: 0,20 - 1,00

### BANDSPANNUNG:

Einstellbar in 10 Stufen  
 Bandspannungsautomatik  
 Rückspannkraft am Paket in N: max. 325

### UMREIFUNGSBAND:

Polypropylen DIN EN 13 394  
 Breite in mm: 5 - 12  
 Stärke in mm: 0,4 - 0,65

### VERSCHLUSSART:

Thermo - Schweißverschluss, Zugfestigkeit der Schweißnaht ca. 80% der Reißfestigkeit des Bandes

### BANDSPULE:

Kerndurchmesser in mm: 200  
 Außendurchmesser in mm: 420  
 Breite in mm: 190 (160,180,200)

### ELEKTRIK:

Weitbereichseingang 380-520V, 3AC; 47-63Hz  
 Maximale Absicherung 16A (B-Charakter)  
 Schutzart: IP 22

### STROMAUFNAHME:

Leistungsaufnahme in kW ca.: 0,30

### EINSATZBEDINGUNGEN:

Temperaturbereich in °C [°F]: +5 [41] - +45 [113]



**SMB SCHWEDE MASCHINENBAU GMBH**  
 Markgrafenstraße 2 | D-95497 Goldkronach | Germany  
 Tel.: +49 (0) 9273 / 982-201 | Fax.: +49 (0) 9273 / 982-100  
 www.smb.biz | sales@smb.biz

